

ООО «Чингисхан»
ИНН 1435344873
КПП 143501001
ОГРНИП 1191447011293
Генеральный директор:
Усова Ольга Владимировна
к.т.: +7(965)996-66-63
e-mail: Pesterev01@mail.ru



ПОБЕДА ЗА НАМИ!

Юр. Адрес: 677013, Республика
Саха(Якутия), г. Якутск, ул.
Ойунского д.
20, корп. 2, кв. 103
«А»Адрес: г. Москва, проспект
Мира 112
строение 2, офис
209Налогообложение: Доходы
минус
расходы БЕЗ НДС

30 Июля 2024 года

Пестеров Николай Аркадьевич
+7 965 99 6666 3
Pesterev01@mail.ru
<https://атлант-медицина.рф>
<https://военторгпоставка.рф>

- РАБОТАЕМ С ОРГАНИЗАЦИЯМИ, БЮДЖЕТНЫМИ УЧРЕЖДЕНИЯМИ и ФИЗИЧЕСКИМИ ЛИЦАМИ.
- ПРИ КРУПНЫХ ЗАКАЗАХ ЦЕНА СОГЛАСОВЫВАЕТСЯ ИНДИВИДУАЛЬНО, ЦЕНЫ УКАЗАННЫЕ НИЖЕРОЗНИЧНЫЕ.

магазин специализированного оборудования, средств индивидуальной защиты и снаряжения

- Работаем только по 100% предоплате, доставка в течение от 3 дней до Заказчика после подтверждения оплаты,
- Договор счет выставляем в течение часа, после получения заявки.

Разделы в КП:

- 1. Профессиональное оборудование**
- 2. Квадрокоптеры**
- 3. Защита**
- 4. Одежда и обувь**
- 5. Необходимое**
- 6. Спецоборудование**
- 7. Рации**
- 8. Отопители**
- 9. Маскировочные сети**
- 10. Обвес на оружие/дутьник**
- 11. Квадроциклы, мотоциклы**

Профессиональное оборудование

Подавитель дронов "GroZZa"

Серия подавителей дронов "GroZZa" предназначена для противодействия беспилотным летательным аппаратам, в том числе и FPV и промышленных дронов за счет дополнительных частот от 300 до 6500 , на которой чаще всего работают дроны-камикадзе , разведчики и патрульные дроны . "GroZZa", отличается наличием 4/5 каналов

Подавитель создает электромагнитное излучение диаметром до 150 метров и высотой до 300 метров, попадая в которое, дрон теряет связь с оператором. В зависимости от типа беспилотника, он приземляется, зависает в воздухе или падает на землю. В любом случае, дрон злоумышленника будет выведен из строя на время включения прибора, после отключения глушителя, квадрокоптером можно продолжать пользоваться - эффект подавления временный и не наносит ущерба летательному аппарату.

Прибор прост в управлении - достаточно включить требуемые диапазоны на панели управления, закрыть крышку и положить чемоданчик на землю, после чего над местом установки образуется электромагнитный купол с высотой до 300 метров.

Блокировка 4/5 x частотных рабочих диапазонов FPV и коммерческих дронов. Прибор глушит частоты 868-920МГц (управление FPV дронами), 650-768 (управление FPV дронами), 2400-2500МГц (управление и передача видео), 5715-5815МГц (управление и передача видео).

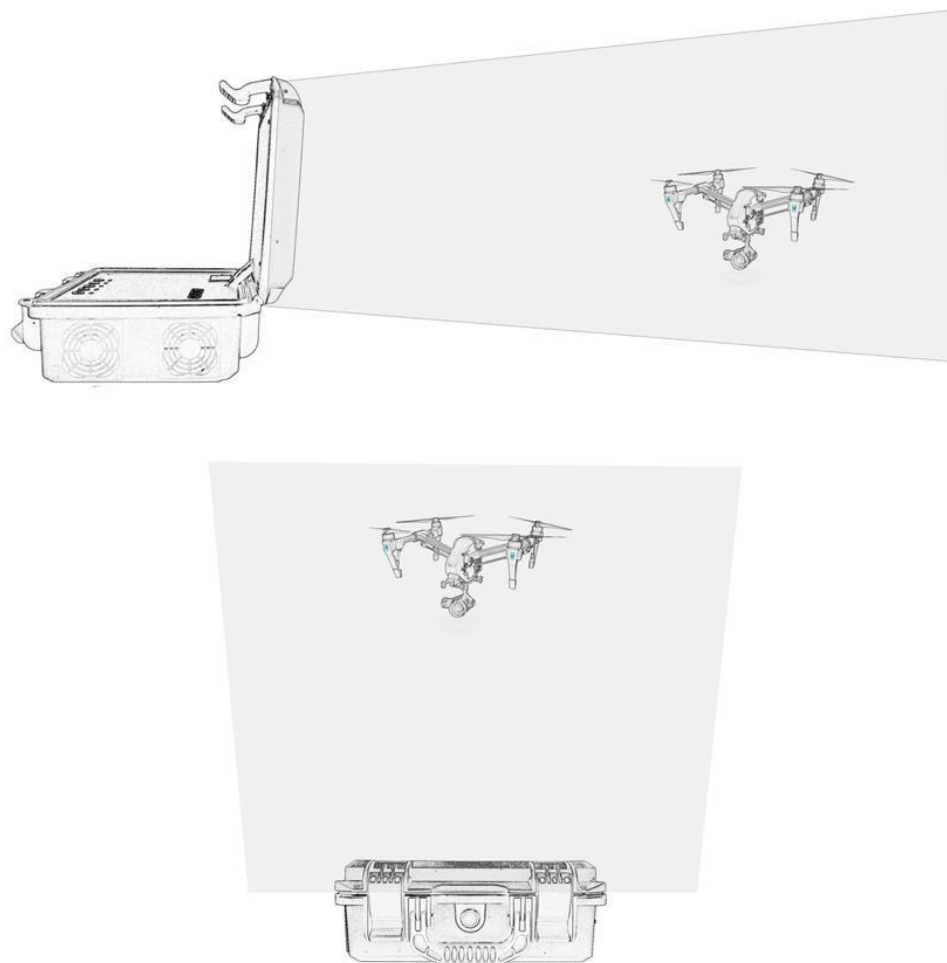
Дальность действия до 300 метров. Встроенная в крышку прибора панельная антенна создает электромагнитное поле с радиусом до 150 метров и высотой до 300 метров (расстояние зависит от удаленности оператора от прибора и мощности сигнала дрона и может быть меньше заявленного).

Автономная работа до 45 минут. Прибор имеет встроенный аккумулятор емкостью 8000мА/ч, обеспечивающий до 45 минут автономной работы.

Возможность работы на автотранспорте с бортовой сетью 12 и 24В. Прибор может работать от гнезда прикуривателя с напряжением 24В, а также от бортовой сети 12 вольт.

Цифровая индикация уровня заряда и напряжения АКБ. В корпус прибора встроен цифровой дисплей с индикацией заряда в процентах и уровне напряжения АКБ.

Модификация частотных диапазонов на заказ.



Цена: 250 000 рублей на 4 канала
Цена: 350 000 рублей на 5 каналов

Подробности по телефону 8965996663

Подавитель БПЛА «Гроза «БРОНЯ»

Подавитель БПЛА «Гроза «БРОНЯ» является подавителем FPV дронов, предназначен для установки на автомобили и бронетехнику в целях защиты от FPV дронов камикадзе в секторе 360 градусов. Состоит из 8 модулей глушения и блока питания.

Подробное описание изделия:

Средство РЭБ, предназначенное для защиты военной техники от FPV дронов. Подавитель БПЛА «Гроза «БРОНЯ» состоит из 8 модулей радиопомех и обеспечивает радиоподавление на 360 градусов по горизонтали и 90 градусов по вертикали. Изделие представляет собой стальную раму с точками крепления, на которой размещены модули радиоподавления. Рекомендуется крепить на т.н. «Мангал».

Принцип действия изделия:

Изделие устанавливается на технику, запитывается от АКБ техники. В кабину автомобиля/бронетехники выводится кнопка включения, при атаке FPV дронов водитель включает глушение FPV – дроны теряют управление и падают на расстоянии 150-200 метров от техники. По окончании атаки систему РЭБ необходимо выключить.

Диапазон подавления: 720-1020 МГц

Дальность подавления: от 50 метров при удалении от оператора БПЛА от 1.5 км

Суммарная мощность излучения: 400 Вт

Направленность по горизонтали: 360 градусов

Направленность по вертикали: 90 градусов

Напряжение питания: 24-30 В

Потребляемый ток: 45 А

Масса: 55 кг

Масса в коробе: 100 кг





Цена: 350 000 рублей

Подробности по телефону 89659966663

Подавитель дронов чемодан



Our product чемодан-это эффективный подавитель и обнаружитель дронов.

DJI и некоторые модели других производителей* 12 часов IP67 (в закрытом состоянии)

от -20 до + 45 °C

10-11 км

98% дронов от 70 МГц до 6 ГГц

Геолокационный дрон/пилот Батарея Рабочее время Водонепроницаемый Диапазон обнаружения рабочей температуры

Частоты обнаружения дронов Некоторые DJI 4 часа IP54

от -20 до

+ 40 °C

км Только

DJI 2,5 ГГц

и 5,8 ГГц

Аэроскоп стационарный 7 DD-S



"7ДД-С"

ФИКСИРОВАННОЕ ОБНАРУЖЕНИЕ И GPS-СПУФИНГ УСТРОЙСТВО ТЕХНИЧЕСКИЕ ХАРАКТЕРИСТИКИ:

Основная функция обнаружение БПЛА и пеленгация и позиционирование, Глушение,
Фиксированное обнаружение, устройство поставляется с 4 Антеннами, оборудование обнаружения, пеленгаторная антенна и антенная решетка.
С фиксированным устройством,
подмена GPS устройство фиксируется сверхфиксированного обнаружения
оборудование.

обнаружение/глушение есть всенаправленный Полосы обнаружения:

от 25 МГц до 6000 МГц

дальность обнаружения: 10 км

Количество дронов, которые могут быть

обнаружены и идентифицированы в то же время больше 20 дронов. Типы БПЛА более 10 кол-во Чувствительность: 95 дБм (25 кГц)

Высота обнаружения: 1000м функция позиционирования он может отображать рабочий диапазон частот, бренд номер, электронный идентификатор отпечатка пальца (серийный номер фюзеляжа), пеленг, расстояние, широта и долгота, высота полета и другая информация дрона в списке обнаружения, он может отображать идентификационные значки и информацию о полете треки на электронной карте;(Опционально)

Функция отслеживания траектории

он может отображать обнаруженную траекторию полета каждого БПЛА и траектории движения

пульт дистанционного управления (пилот) разных цветов. Количество траекторий дронов, которые могут быть выставлено одновременно более 11 шт.

Количество телеуправляемых (пилотных) траекторий которые могут отображаться

одновременно более 5

кол-во.

Точность направления: $\leq 1,0^\circ$ (RMS) Время

обнаружения: ≤ 2 секунды Время обновления: ≤ 2 секунды

Время работы: 7*24 часа ОТКРЫТЫЙ API

Размер: 800x700x190мм

Вес устройства обнаружения и спуфинга: 40 кг. Питание системы обнаружения/спуфинга

220 В переменного тока ± 20 В GPS-

СПУФИНГ

Чувствительность: 95 дБм (25 кГц)

Выходная мощность: ≤ 10 мВт

частота работы: GPS L1, ГЛОНАСС L1

Дальность спуфинга: 1 км, когда выходного сигнала больше нет

чем 10 мВт (может быть спроектирован в соответствии с требованиями клиентов). При соответствующем количестве выходной диапазон спуфинга может быть увеличен до 10 - 40 км Магнитное излучение: $< 0,4$ Вт/м²

Время реакции на отгон дронов: $< 0,4$ Вт/м². Время работы: 7*24 часа

ОБЗОР ДРОНА БИБЛИОТЕКА:

DJI: Mavic Pro, Platinum, Mavic 2/

3 Pro / 3 Classic, Mini 2 / 2 SE / 3

Про, Mavic Air 2/2 S, Авата, Inspire 3,

Матрица 200 В2, Фантом 4 В2, РТК

Autel: Evo II Pro V1, V2, V3, Nano/

Нано Плюс, Лайт, Лайт Плюс Фейма 1,4 / 900 м

Дроны 1,4 г,

WIFI Дроны FPV

дроны

DJI Aeroscope G8



DJI Aeroscope G8 (Стационарная система) в комплекте с антенной

□ Характеристики системы:

Модель AS-F1800

Напряжение Диапазон напряжения: 100 ~ 240 В (переменный ток) Мощность около 70 Вт

Размер 310 × 260 × 100 мм

Вес 6,8 кг

Рабочая температура -30...+50°C (в тени) -30...+45°C (на солнце)

Направленная антенна DJI Aeroscope G-8, которая способна обеспечивать коэффициент усиления 8 дБ и охвата сигнала 90°.



Обнаружение беспилотных летательных аппаратов Оборудование радиообнаружения БПЛА может обнаруживать радиосигналы БПЛА в полном спектральном диапазоне от 300 МГц до 6000 МГц, осуществляя мониторинг в радиусе 6 км. Оборудование может обнаруживать радиосигналы БПЛА, автоматически посылая звуковой и видимый сигнал тревоги после включения оборудования. В зависимости от местоположения и частоты, которые были обнаружены, оборудование может автоматически включать радиоблокирующее оборудование с помощью системы управления безопасностью на низкой высоте. Подавление района поражения, блокирование радиосигналов БПЛА, возвращение БПЛА на базу или вынужденная посадка.

Ключевые функции:

1. **Пассивное обнаружение:** Пассивно принимает сигналы, не испуская электромагнитных сигналов, обеспечивая высокую тактическую скрытность.
2. **Черный и белый списки:** позволяет добавлять дроны, внесенные в белый список, что позволяет отличать дружественные дроны от недружественных.
3. **Точная идентификация:** позволяет точно идентифицировать дроны в зоне наблюдения и определять местоположение оператора на основе траектории полета дрона.
4. **Комплексное распознавание моделей:** позволяет распознавать различные марки дронов, квадрокоптеры, беспилотные летательные аппараты с неподвижным крылом, самодельные FPV-дроны и другие модели.

Основной параметр

- 1) Диапазон частот: 300 МГц ~ 6000 МГц
- 2) Угол обнаружения: Горизонтальный угол: 360° ,
- 3) Дальность обнаружения: ≥ 6 км
- 4) Точность определения азимута: $\leq 3^\circ$ (среднеквадратичная)
- 5) Точность определения местоположения: ± 5 м
- 6) Время отклика: ≤ 2 с
- 7) Время непрерывной работы: 24 часа
- 8) Режим связи: интерфейс RJ45, протокол TCP/IP 9) Потребляемая мощность: ≤ 90 Вт
- 10) Размер: 600 мм × 600 мм × 400 мм
- 11) Вес: ≤ 25 кг (без учета подставки)
- 12) Рабочая температура: $-40^\circ\text{C} \sim +70^\circ\text{C}$
- 13) Температура хранения: $-45^\circ\text{C} \sim +70^\circ\text{C}$
- 14) Степень защиты: IP 66

Карты подгружаются через компьютер , когда он подключен к интернету. Далее все скаченные карты будут видны без интернета .

Цена: 10 000 000 рублей

**Подробности
по телефону
89659966663**

Ronin система обнаружение и подавление бпла



Описание

Система Ronin для обнаружения квадрокоптеров использует передовые технологии обнаружения спектра, позволяет автоматически и быстро обнаруживать БПЛА и осуществлять раннее предупреждение. В то же время средства противодействия Ronin могут осуществлять подавление сигнала БПЛА в ручном или автоматическом режимах.

Благодаря углубленному анализу и анализу данных сигналов БПЛА устройство может отслеживать многомерную информацию, такую как серийный номер, модель, положение (широта и долгота, азимут), скорость, высота, трек, положение дистанционного управления (широта и долгота, азимут) БПЛА в пределах зоны наблюдения. В то же время полнодиапазонное оборудование для противодействия, эффективно противодействует БПЛА и обеспечивает региональную безопасность.

Оборудование подходит для обеспечения безопасности в политических основных районах, пограничной обороне, военных зонах ограничения, зонах военного управления, энергетических

и нефтехимических парках, аэропортах и других местах, может работать в автономном режиме, гибкое и быстрое развертывание, мобильное реагирование, чтобы удовлетворить потребности.

Система обнаружения и противодействия беспилотным летательным аппаратам Ronin.

Диапазоны обнаружения: 433, 900, 1.5, 2.4, 5.2, 5.8

Обнаружение: до 5 км.

Диапазоны подавления:

Канал 1: 420-440 МГц, 50 Вт

Канал 2: 860-930 МГц, 100 Вт

Канал 3: 1040-1215 МГц, 100 Вт

Канал 4: 1210-1390 МГц, 100 Вт

Канал 5: 1560-1630 МГц, 50 Вт

Канал 6: 2400-2500 МГц, 150 Вт

Канал 7: 5150-5350 МГц, 50 Вт

Канал 8: 5150-5350 МГц, 50 Вт

Канал 9: 5720-5860 МГц, 50 Вт

Канал 10: 5720-5860 МГц, 50 Вт

Подавление: до 3 км.

Цена: 7 500 000 рублей

**Подробности по телефону
89659966663**

Купол рэб Капюшон



Описание

Станция РЭБ купольного типа "Капюшон" ФП-3 Автомобильная, крепление магнитное.

3 канала генераторов помех, диапазоны частот 630-780МГц, 770-900МГц, 890-1020МГц (каналы управления ФПВ дронами), мощность передатчиков по 20Вт.

Цена : 270 000 рублей
Подробности по телефону
89659966663

Гарпия ПРО 180W 8-канальное



Цена : 350 000 рублей
Подробности по телефону
89659966663

Ружья против дронов (бпла) рэб, Производство РФ



РЭБ, Глушит на расстоянии 0.5 км

Антидрон эффект

Диапазон рабочих частот:

- Диапазон 1, ГГц 2,4
- Диапазон 2, ГГц 5,8
- Диапазон 3, ГГц 1,6
- Диапазон 4 ГГц 0.9

Мощность излучения:

- Диапазон 1, Вт 4
- Диапазон 2, Вт 4
- Диапазон 3, Вт 4
- Диапазон 4, Вт 4

Ширина диаграммы направленности антенн:

- Диапазон 1, град. 15
- Диапазон 2, град. 10
- Диапазон 3, град. 15
- Диапазон 4, град. 15

Коэффициент усиления антенны:

- Диапазон 1, дБ 13
- Диапазон 2, дБ 8
- Диапазон 3, дБ 13
- Диапазон 4, дБ 12

Суммарное время работы, 50 минут

Далее не менее 2 ч заряда

Вес 3.4 кг

500 метров поражение

Отечественное производство, эффективнее дорогих и импортных аналогов

Цена : 200 000 рублей
Подробности по телефону 89659966663

Антидронное ружьё Гарпия 120W PRO 6 каналов



Гарпия 120W

5-канальная дронабойка.

У них 5 подавляющих модулей. Подавление на основной рабочей частоте большинства коммерческих дронов - 2.4ГГц - двойное, усиленное - 50 Вт.

У похожих 6-канальных устройств рабочая мощность только 20 ватт на частоте 2.4 ГГц, остальные модули также ослаблены, вплоть до 10 Вт на канале глушения GPS сигнала.

Каждое устройство проходит наш собственный контроль качества и рабочие испытания.

Контр-БПЛА поставляется в жестком ударопрочном кейсе, с оптическим прицелом Bushnell 3-9X40EG. В комплекте 1 батарея и зарядное устройство.

Один из лучших по соотношению цена-качество подавителей квадрокоптеров.

Является аналогом дорогих ПАРС Ступор, ЛПД-800, ЛПД-801 и других устройств из серии anti-drone. А во многом превосходит данные модели дронабоек.

Эта глушилка дронов обладает общей мощностью в 125 Вт и работает на дистанции до 1200 метров на 4 рабочих частотах:

2.4 и 5.8 ГГц - на которых осуществляется связь между дроном и пультом (всех производителей гражданских дронов, включая DJI, Autel, Fimi и другие). Канал 2.4 ГГц имеет двойную мощность.

1.5 ГГц - на которых осуществляется связь со спутниками навигации GPS, Глонасс и другими.

900 МГц - распространенная рабочая частота FPV- дронов и новейших моделей дронов Autel. Анти-дрон система не является оружием.

Цена : 250 000 рублей
Подробности по телефону
89659966663

WisSKC11 dom Watcher



Данная система обнаруживает БПЛА в радиусе 7 км .

При обнаружении дронов , срабатывает сигнализация , аэроскоп обнаруживает дроны и их операторов .
Также при взаимодействии данного устройства в паре с глушилкой , устройство может пинговать сигнал дрона , блокировать связь со спутником и перехватывать сигнал , про такой работе оператор теряет управление дроном .

Обнаруживает 7.5 км

Глушит 2,5 км

Производство Китай

Цена : 10 000 000 рублей

Система меньшего радиуса на 3 км Обнаружение и подавление 2.5 км Цена 8 500 000 рублей

Подробности по телефону 89659966663

Skyscore - канадская система обнаружения и подавления БПЛА



Skyscore - канадская система обнаружения дронов, обнаруживает все дроны.

При личной проверке участвовали следующие дроны:

- Отвязанный от аэроскопа DJI Matrice 300 RTK

- AUTEL

- кастомный дрон (самодельный)

- мини, Huawei, Dji

При появлении в радиусе действия дронов, срабатывает сигнализация. На радаре показывает расположение дрона и его оператора.

Глушит в радиусе 3 км выборочно по частотам. Данное устройство работает на 4х частотах, на радаре показывает на какой частоте находится БПЛА и отключает эту частоту.

Так же Skyscore выключает спутники. Тем самым Дрон теряет связь с пультом и спутником, следовательно БПЛА зависает на месте, теряет сигнал и опускается на поверхность.

Система обнаружения дронов:

Радар

Глушилка на 3 км

Мобильная зарядная станция

Софт

Мощный компьютер

Цена : 10 000 000 рублей
Подробности по телефону 89659966663

Мобильная станция мониторинга



Пассивный.

Н1С – мобильная система обнаружения БПЛА.

- 5 диапазонов сканирования (900мгц - 6ггц)

- Заявленный радиус до 10км. Зависит от рельефа местности. По факту обнаруживал DJI на расстоянии 7-9-11,6км.

Усиленный бустерами Мавик 3 обнаружил на 17,4км.

- DJI не прошитые, Autel nano и lite показывает с полными данными локация, высоты, скорости, трека и пр.

- Прошитые дроны, FPV, прочие модели не указанные в базе данных – определяются в виде предупреждения о вторжении в охраняемый радиус. –

4-6 часов работа от АКБ (есть горячая замена).

-ПО на русском. - автономные карты.

Цена : 2 500 000 рублей

Подробности по телефону 89659966663

Мобильная станция мониторинга



Пассивный. H1B

- мобильная система обнаружения БПЛА.
- диапазонов сканирования (300мгц - 6 ггц)
- Заявленный радиус более 5км. Зависит от рельефа местности. По факту до 10км.
- DJI не прошитые, Autel nano и lite показывает с полными данными локация, высоты, скорости, трека и пр.
- Прошитые дроны, FPV, прочие модели не указанные в базе данных – определяются в виде предупреждения о вторжении в охраняемый радиус.
- 4-6 часов работа от АКБ (есть горячая замена).
- ПО на русском. - автономные карты.

Цена : 5 000 000 рублей
Подробности по телефону 89659966663

Мобильная станция мониторинга DJI Aeroscope Hardware Combo (Portable) либо DJI Aeroscope YS-F0400



ОПИСАНИЕ ТОВАРА

Технология AeroScore позволяет идентифицировать дроны DJI в полете и отслеживать их перемещение. Система мониторинга считывает регистрационные номера дронов и позиционирует их на карте, используя существующие коммуникационные каналы между дронами и их контроллерами, обеспечивая безопасность и конфиденциальность.

Система мониторинга DJI AeroScore – это не мера ограничения, как думают многие, это инструмент, цель которого - мониторинг и обнаружение возможных нарушений использования беспилотников на территории, ограниченной для полетов.

Принцип работы системы мониторинга DJI AeroScore

В основе технологии AeroScore - использование существующей линии связи между дроном и пультом ДУ. Благодаря этому осуществляется сбор информации об устройстве, включая его полетный маршрут, местоположение, дистанцию до оператора, серийный номер и другие телеметрические данные. Если система обнаружит проникновение дрона на территории, ограниченной для полетов, это предоставит возможность контролирующим и правоохранительным органам использовать данную информацию для соответствующих действий.

Направление и скорость движения дрона (информация используется для анализа ситуации и прогнозирования возможного проникновения в зону ограниченную для полетов).

UAV ID – уникальный серийный номер платформы, позволяющего определить покупателя/владельца дрона.

Координаты и высота полета беспилотника, координаты точки взлета и координаты оператора (для оперативного реагирования в ситуациях, требующих взаимодействия с оператором).

Радиус действия

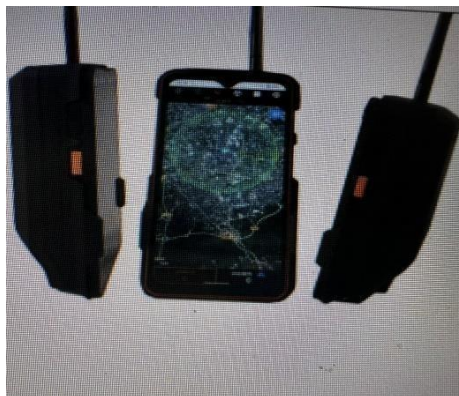
Оператор мобильной системы наблюдения может одновременно отслеживать до 50-ти дронов.

Радиус действия мобильной станции: 3-5 км.

Радиус действия стационарной версии станции отслеживания: 30-35 км.

Цена : 8 000 000 рублей
Подробности по телефону 89659966663

Smart - система обнаружения БПЛА.

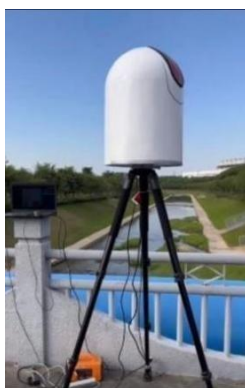


Smart - система обнаружения БПЛА.

- диапазонов сканирования (300мгц - 6 ггц)
- Заявленный радиус более 1-2км. Зависит от рельефа местности.
- DJI не прошитые, показывает с полными данными локации, высоты, скорости, трека и пр.
- Прошитые дроны, FPV, прочие модели не указанные в базе данных – определяются в виде предупреждения о вторжении в охранный радиус.
- 6 LCD – экран
- 4-6 часов работа от АКБ (возможность заряда от павербанка).
- вес менее 1 кг.
- Андроид
- автономные карты

Цена : 1 400 000 рублей
Подробности по телефону 89659966663

Комплекс обнаружения и подавления БПЛА



Пассивный комплекс обнаружение + подавление

-Стационарный -3-6 км радиус обнаружения

-800-1500м подавление

- 270W общая мощность - каналы: 900/1,2/1,5/2,4/5,2/5,8

- сканирование 300-6000мгц

- ПО на английском

Цена : 6 000 000 рублей
Подробности по телефону 89659966663

Активный наземный локатор



Активный. Наземный локатор.

Обнаружение человека – 6-8км (прямая видимость)

Обнаружение крупных объектов – до 14км. (прямая видимость).

Информация выводится на ноутбук или планшет (от модификации).

Цена : 6 000 000 рублей
Подробности по телефону 89659966663

Пассивный локатор



Пассивный.

Эффективен в паре с подавителем LG120D

- диапазонов сканирования (300мгц - 6 ггц)

- Заявленный радиус до 5км. Зависит от рельефа местности.

- DJI не прошитые показывает с полными данными локации, высоты, скорости, трека и пр.

- Прошитые дроны, FPV, прочие модели не указанные в базе данных – определяется азимут +- 15гр., а также предупреждение о вторжении в охранный радиус.

Цена : 4 500 000 рублей
Подробности по телефону 89659966663

LG -120D Моторизированный подавитель



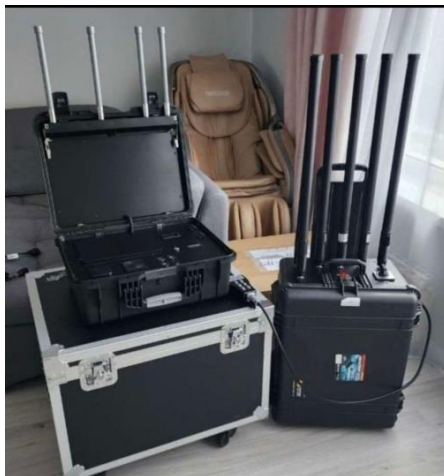
LG-120D - Моторизированный подавитель.

Получив команду от радара направляется в сторону летящего БПЛА и включает помехи.

- Всепогодный.
- Расстояние действия более 3х км.
- В комплекте ноутбук с ПО.
- эффективно использовать с радаром (автоматическая работа).
- каналы: 900, 1,5. 2,4 и 5,8

Цена : 4 500 000 рублей
Подробности по телефону 89659966663

Система подавления БПЛА



- 400w суммарная мощность.
 - Радиус до 1,5 км. (360гр. купол).
 - Пульт дистанционного управления (кабель 10м).
- Частоты: - 433 - 50W - 900 - 50w - 1,2 - 50w - 1,5 - 50w - 2.4 - 100w - 5.8 - 100w
На фото справа

Цена : 1 500 000 рублей
Подробности по телефону 89659966663

Всепогодный подавитель



Всепогодный подавитель.

На заказ может быть установлено любое кол-во модулей помех, любой мощности и почти любого настроенного диапазона.

Цена : 800 000 рублей
Подробности по телефону 89659966663

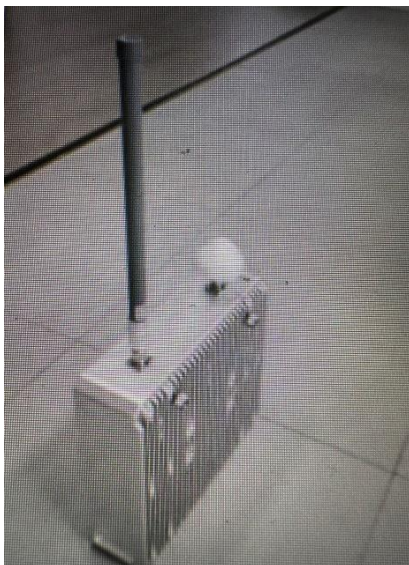
Антенная телескопическая стойка



Антенная телескопическая стойка.
Может быть использована с любым подавителем.
Направленные антенны увеличивают дальность в 1,5-2 раза.

Цена : 250 000 рублей
Подробности по телефону 89659966663

Супфер – подмена координат



Производит подмену координат GPS L1/ GLONASS L1/BDS B1

Радиус действия до 3х км.

Влетая в радиус, БПЛА улетает на указанную вами точку. Хоть в африку.

Цена : 3 000 000 рублей
Подробности по телефону 89659966663

Перезаряжаемый источник питания



Перезаряжаемый источник питания.
Множество выходов, включая 220в.
Мощность зависит от модификации.
Имеет солнечные панели для собственной подзарядки

Цена : 900 000 рублей
Подробности по телефону 89659966663

Рюкзак-подавитель Дронов Гарпия GW4-UAV 155W PRO 4 канала



Рюкзак подавитель дронов - Гарпия GW4-UAV 155W 4 канала

Описание:

Мощный блокиратор беспилотных летательных аппаратов с дальностью действия до 800 метров имеет возможность автономной работы до 60 минут, благодаря встроенному аккумулятору емкостью 25 ампер часов.

Подавитель создает помеху в рабочих диапазонах летательных аппаратов, за счет чего дрон теряет координацию в пространстве и связь с оператором. В зависимости от модели беспилотного устройства, он упадет на землю, зависнет в воздухе либо вернется на исходную точку отправления.

Характеристики:

- Диапазоны подавления - RF 860-930МГц, GPS L1 1560-1610МГц, Wi-Fi 2400-2500МГц, Wi-Fi 5725-5875Гц
- Дальность подавления - До 800 метров (круговые антенны)/до 1500м (направленная антенна)
- Выходная мощность - 155Вт
- Непрерывная работа - Есть
- Питание - 24 вольта через адаптер от сети 220В
- Емкость аккумулятора - 25 А/ч
- Защита от перегрева - Есть
- Рабочие температуры - -20С +65С
- Вес - 12кг

Особенности:

Блокировка 4-х популярных диапазонов связи беспилотных летательных аппаратов: радиоканал 860-930МГц, GPS L1 1560МГц, Wi-Fi 2400МГц, Wi-Fi 5800МГц;

Радиус действия блокиратора до 800 метров в прямой видимости;

Автономная работа до 60 минут, исполнение в виде ранца для перемещения оператора по территории;

Возможность круглосуточной бесперебойной работы от сети 220 вольт;

Выносной проводной пульт для включения/отключения отдельных диапазонов подавления;

Встроенный аккумулятор емкостью 25 А/ч;

Система активного охлаждения;

Удобный кейс для транспортировки.

есть еще 6/8 каналные, цены уточнять по телефону 89659966663

Цена : 400 000 рублей
Подробности по телефону 89659966663



Квадрокоптеры

7 дюймовый FPV дрон CHINGISHAN 433 MHz



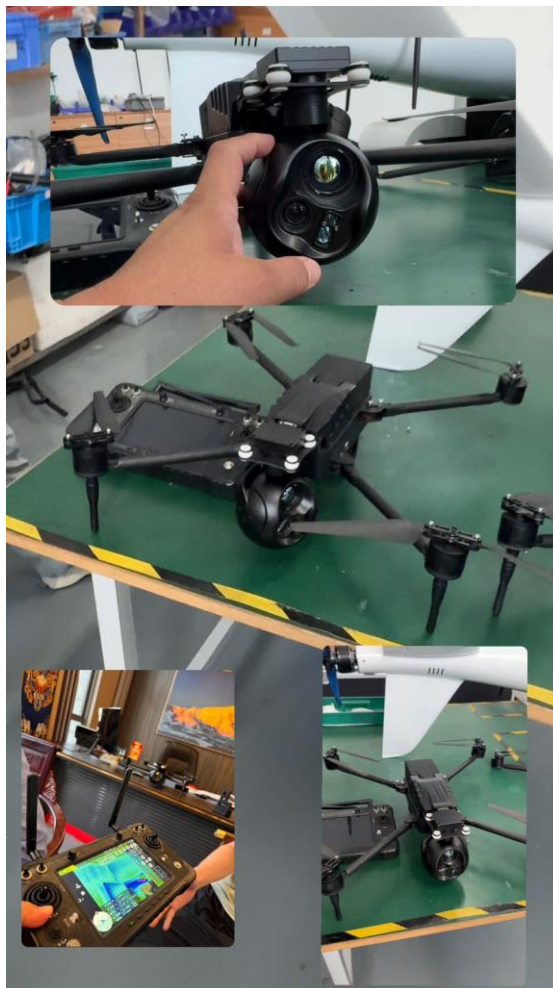
Полезная нагрузка 1.5-2.5 кг
Время полета 12-25 минут
Батарея BOSLI 6S 5600-7500mAh
Расстояние полета 5-10 км.
Максимальная скорость 120 км ч

Дополнительно:

Очки - SKY ZONE COBRA X V4 - 27 000 руб.
Батарея - SKY ZONE COBRA X V4 - 1 500 руб.
Пульт - (radiomaster TX12) - 12 000 руб.
Батарея - (radiomaster TX12) - 1 800 руб.
Очки - SKY ZONE COBRA SD - 14 600 руб.

Работаем только по 100% предоплате, срок поставки 30-45 дней после подтверждения оплаты, мощность производства FPV дронов 1000 шт., в день.

Эксклюзив Аналог лучше чем Dji Mavic 3T с машинным зрением



Машинное зрение, тепловизионное, инфракрасное зрение т д., сброс

30 мин время полета

0.5 кг полезный вес с собой, сброс

30 км в обе стороны расстояние полета

Цена 450 000 рублей 00 копеек

Квадрокоптер DJI Mavic 3T (Thermal / с тепловизором) (Universal Edition)



Характеристики

- Компактный и портативный
- 56-кратный гибридный зум
- 45-минутное максимальное время полета
- Позиционирование на сантиметровом уровне с помощью RTK

- Широкоугольная камера 4x3 CMOS
- Тепловизионная камера 640 × 512 пикселей
- Корпоративная передача DJI O3
- Громкоговоритель высокой громкости

Цена по запросу.

DJI Mavic 3 Combo



Квадрокоптер DJI Mavic 3 Combo – сочетание широких возможностей и передовых технологий, благодаря которым вы сможете насладиться полетом и создать удивительные фотографии и видео в высоком качестве. Летательный аппарат оснащен мощными двигателями, которые вместе с аэродинамичной конструкцией обеспечат высокую скорость и маневренность. Широкий набор сенсоров и датчиков в сочетании с интеллектуальным программным обеспечением сделает полет простым и безопасным в любых условиях. Управление квадрокоптером может осуществляться при помощи эргономичного пульта ДУ и смартфона.

Квадрокоптер DJI Mavic 3 Combo относится к среднему классу летательных аппаратов. Модель выполнена в компактном складном корпусе весом 895 г. Благодаря этому вы легко сможете брать летательный аппарат с собой куда угодно, размещая его в рюкзаке или даже кармане. Питание квадрокоптера осуществляется от съемного емкого аккумулятора, способного обеспечить до 46 минут полета. Расширенная комплектация модели включает в себя зарядный хаб, набор аккумуляторов и удобную сумку для переноски.

Цена по запросу.

DJI Mavic 3 classic



DJI Mavic 3 Classic — версия дрона Mavic 3 с упрощённым модулем камер. Стандартный Mavic 3 имеет две камеры: широкоугольную и телекамеру, а Mavic 3 Classic получил только одну широкоугольную камеру. В некотором смысле Mavic 3 Classic является улучшенной версией и прямым продолжением квадрокоптера DJI Mavic 2 Pro, поскольку они оба несут на борту одну камеру, и эта камера — от Hasselblad.

DJI Mavic 3 Classic, как и стандартная версия, летает до 46 минут и передаёт HD видео на расстояние до 15 км. Камера Hasselblad, оборудованная 4/3" CMOS матрицей, способна записывать видео в качестве 5,1К и снимать 20-мегапиксельные фотографии.

Цена по запросу.

Autel Robotics Evo 640 T V II



С тепловизором FLIR Boson с разрешением 640 x 512 пикселей, квадрокоптер Autel EVO II DUAL – это отличное решение для подрядчиков и владельцев крупного бизнеса. Это компактный и портативный инструмент позволяющий с легкостью собирать необходимые данные.

Профессиональная камера , искусственный интеллект , анализ местности , компактность , возможность работы при любых погодных условиях .

Интеллектуальная система преодоления препятствий .

И главный плюс данного БПЛА , его не видят радары от ДЛ .

Цена по запросу.

Квадрокоптер DJI Matrice 30T Combo



Компактный и мощный промышленный дрон DJI Matrice 30T с гибридной камерой на борту

Легкий, компактный корпус для удобства тех, кому необходимо часто перевозить дрон. Гибридный съемочный модуль со встроенной широкоугольной, зум- и тепловизионной камерой, а также лазерным дальномером.

Уровень защиты соответствует международному классу IP55 и работе в диапазоне температур от -20°C до 50°C.

Дистанционное управление в соответствии с требованиями корпоративных пользователей.

Максимальное полетное время 41 минута

Совместимость с системой FlightHub 2 и облачными сервисами.

Поддержка операций в труднодоступных местах с помощью док-станции DJI.

DJI Matrice 30T представляет новое поколение промышленных дронов. Гибкий, универсальный, компактный квадрокоптер с удивительными полетными характеристиками и широкими возможностями. Он способен работать в самых суровых условиях окружающей среды. Отличается высокой надежностью, безопасностью за счет серии датчиков, работающих по шести сторонам. Стабильность работы дрона обеспечивается за счет систем дублирования и резервирования для важнейших модулей.

С доп. станцией подзарядки и комплектом аккумуляторов

Цена по запросу.

DJI MATRICE 300 RTK COMBO (Universal Edition)



Квадрокоптер с тепловизором DJI Matrice 300 RTK Combo комплект представляет собой законченное решение для картографирования, авиационной съемки, обследований, дистанционной ИК-диагностики, разведки и поиска, которое готово к использованию сразу после покупки. Платформа способна непрерывно находиться в воздухе до 55 мин., поднимаясь на высоту до 7 000 м и удаляясь от точки старта на 15 км. Набор Combo поставляется с 4 интеллектуальными батареями и зарядной станцией, что дает возможность при необходимости решения длительных задач минимизировать продолжительность посадок за счет ускоренной "горячей" замены аккумуляторов.

Особенности

- **Система управления** квадрокоптера DJI Matrice 300 RTK Combo обеспечивает сантиметровую точность позиционирования, используя дифференциальные поправки в реальном времени; резервирование основных компонентов гарантирует выполнение задачи даже при отказе отдельного элемента.
- **Камера Zenmuse H20T** выполняет съемку одновременно в видимом и ИК спектре, позволяя выявлять и распознавать объекты с аномальной температурой и тепло-контрастные цели, а встроенный дальномер обеспечивает быстрое определение расстояния до выбранной точки, с расчетом ее координат.
- **Интеллектуальные батареи** снабжены системой подогрева, обеспечивая работоспособность БПЛА при отрицательных температурах.

Цена по запросу.

Квадрокоптер DJI Mavic 3 Fly More Combo



Полет

до 46 мин., дальность полета 8000 м, высота 6000 м, скорость 19 м/с

Камера 20 МП

Видео 4096, 240 к/с при 1280x720, 30 к/с при 1920x1080, 30 к/с при разрешении 4K

Размеры (ДxШxВ)

347.50x283x107.70 мм, складной

Вес

895 г

Функции

Active Track, автоматический взлет и посадка, возвращение в точку взлета, интеллектуальный контроль ориентации, облет заданных точек, оповещение о запретных зонах, следование за оператором

Управление

Bluetooth, Wi-Fi, радиоканал

Навигационная система

BeiDou, GPS, Galileo

Поддерживаемые ОС

Android, iOS

Тип комплектации RTF

Датчики

акселерометр, барометр, гироскоп, датчик визуального позиционирования, инфракрасный датчик

Линейка Mavic 3

Цена по запросу.



Защита.

БРОНЕЖИЛЕТ ВР4, КЛАСС 5. с боковыми плитами. ИПО СПЕЦИАЛЬНЫХ МАТЕРИАЛОВ



Класс защитной структуры: Бр1, С1, Бр2, Бр3, Бр4, Бр5(по ГОСТ 34286-2017)

Система Molle (на грудной и спинной секциях) для установки дополнительного снаряжения

Вытяжная петля для экстренной эвакуации расположена в скрытом кармане на спине

Равномерное распределение нагрузки на тело


Валик для фиксации оружейного ремня

Равномерное распределение нагрузки на тело, а также оптимальная подгонка бронежилета по фигуре и эргономичные модели чехлов дают возможность свободно двигаться и выполнять необходимые служебные и боевые задачи.

Цена : 45 000 рублей
Подробности по телефону 89659966663

БРОНЕЖИЛЕТ ШТУРМОВОЙ BR5. СО ВСЕМИ БРОНЕПЛИТАМИ с защитой шеи ,паха, плеч.



OBV-3A4402L	Panel Material: UHMW-PE heat sealed in black waterproof fabric Vest Material: Nylon Color: Green or other customized color Protection area: Front ,back, side waist,neck and shoulders With two pouches at front & back for adding HAP to increase protection level.				
	Size	S#	M#	L#	
Protection Area	0.51m2	0.54m2	0.57m2	0.62m2	
Weight	3.7kg	3.9kg	4.1kg	4.5kg	
Thickness	~10 mm				

Уровень защиты: стандартный NIJ 0101.06 Level IV(БР4) А, упор 9 мм Para FMJ и .44 Magnum JHP;

Материал панели: PE, запаянный в черную водонепроницаемую ткань.

Материал жилета: полиэстер 600D

40 слойные кевларовые пакеты

Цвет: зеленый , мох , мультикам , песок , черный

Зона защиты: спереди, сзади, сбоку, на талии, шее, плечах и паху.

Цена : 60 000 рублей
Подробности по телефону 89659966663

Штурмовой бронежилет Хранитель БР 5



Лёгкий штурмовой бронежилет. Общий вес со всеми плитами 12.8кг.

Противоосколочная защита шеи, плечь, паха.

Система молли , ручка экстренной эвакуации

Комплект состоит:

Плитник с защитой боков

2 плиты керамические бр5 перед/зад размеры: 9,5x26x2,5см

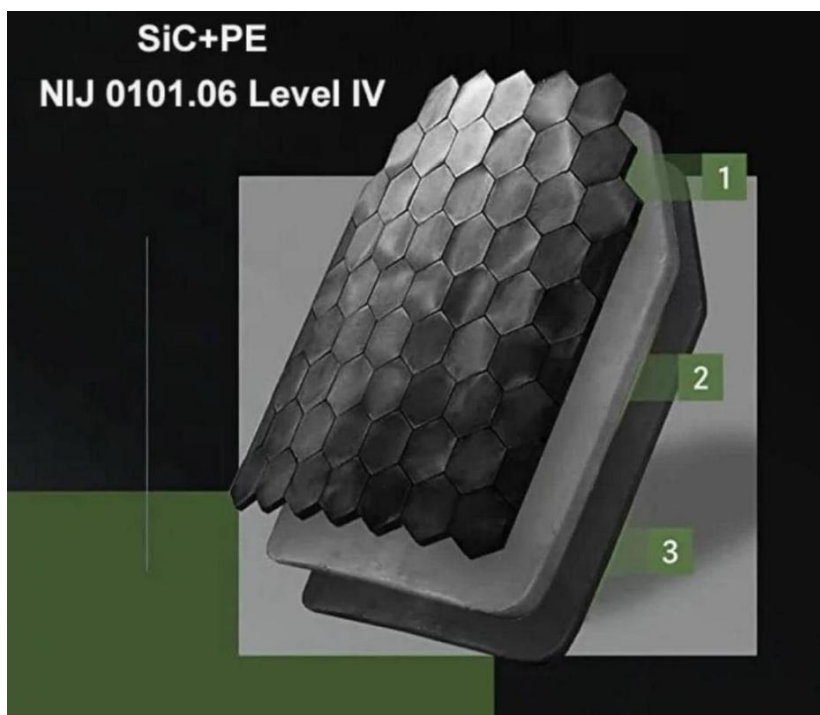
Защита шеи бр2

Защита паха бр2

Защита плеч бр2

Цена : 120 000 рублей
Подробности по телефону 89659966663

Плита Керамическая, Класс защиты БР5.



Размеры плиты 25*30 см
Вес 3 кг.

Цена : 7000 рублей
Подробности по телефону 89659966663

Шлем Кевларовый БР2 защиты.



Шлем кевларовый пуленепробиваемый

Шлем класса защиты Бр2 1600гр

Состав одного комплекта

1. Пуленепробиваемый шлем (1 шт.)
2. Устройство для крепления оборудования «Пикатини» (2 шт.)
3. Устройство для крепления для ПНВ (1 шт.)
4. Регулируемая подвесная система (1 шт.)

Шлем Кевларовый БР2 защиты



Шлем кевларовый пуленепробиваемый

Шлем класса защиты Бр2 1600гр

Состав одного комплекта

1. Пуленепробиваемый шлем (1 шт.)
2. Устройство для крепления оборудования «Пикатини» (2 шт.)
3. Устройство для крепления для ПНВ (1 шт.)
4. Регулируемая подвесная система (1 шт.)

ШЛЕМА с ушами и без, цвет зеленый, черный

Цена : 20 000 рублей
Подробности по телефону 89659966663

ОЧКИ ДЛЯ ЗАЩИТЫ ГЛАЗ.



PC LENS WITH ANTI IMPACT, BULLETPROOF



Цена : 3000 рублей
Подробности по телефону 89659966663



ОДЕЖДА И ОБУВЬ

КЕПКА, ТОЛЬКО ОПТ



Материал: ткань RIP-STOP (с армированной нитью) комбинированная с хлопком
Расцветка: цифра, мультикам, тропический мультикам, хаки
Бейсболка имеет застежку для регулирования плотности посадки и липучка под шеврон

Цена : 1500 рублей
Подробности по телефону 89659966663

Костюм маскировочный летний (куртка, брюки), только ОПТ



ПЭ 100% длинный рукав, прямой силуэт зеленый мужской летний Турист:

Ассортимент:Костюм

Пол:Мужской

Сезон:Лето

Сырье:Ткань "Оксфорд", 100% п/э. поверхн. плотность 105 г/м2.

Описание: Ветро-влажностозащитный костюм. Куртка с центральной застежкой на молнию и ветрозащитным клапаном, застегивающимся на кнопки, капюшон притачной, нижние прорезные карманы с клапанами на липучке, низ рукавов стянут резинкой. Брюки прямые с эластичной тесьмой по поясу и по низу.

Цена : 6000 рублей
Подробности по телефону 89659966663

Костюм полевой (куртка, брюки) камуфляжный мужской, только ОПТ



Камуфляжная одежда для мужчин будет отличным вариантом для активного времяпрепровождения на природе, будь то охота, рыбалка, сбор грибов или прогулка по лесу. Благодаря ткани из натурального хлопка, плотностью 142 гр. на кв.м костюм отлично пропускает воздух и в нем не жарко летом. Камуфлированный мужской костюм состоит из двух предметов, куртки и штанов. Куртка с капюшоном свободного кроя обладает застежкой в виде молнии, в нижней части изделия предусмотрена пара накладных карманов. Манжеты рукавов, как и нижний край куртки, имеет резинку, которая препятствует проникновению насекомых. Прямые брюки с двумя накладными карманами имеют в нижней части штанины утяжку в виде резинки. Пояс штанов также выполнен на резинке. Регулировка объема капюшона производится утягивающийся кулиской. Изделие устойчиво к стиранию, легко стирается и быстро сохнет.

Сезон Лето

Материал Бязь

Состав материала 100% хлопок

Стиль Повседневный

Тип Камуфляж

Инструкция по уходу Бережная стирка при 40 градусах

Тип застежки Молния

Цена : 6000 рублей
Подробности по телефону 89659966663

Костюм полевой (куртка, брюки) камуфляжный, только ОПТ



Костюм полевой (куртка, брюки) камуфляжный мужской – 6590,00р/шт.

Характеристики как по вашему техническому заданию

Куртка:

- свободного кроя
- центральная застежка на молнии
- планка борта, застегивающаяся на петли и пуговицы
- верхние прорезные карманы на молнии
- капюшон с козырьком, имеет утягивающую кулису для регулировки по объему
- два нижних накладных кармана с клапаном, на петлю и пуговицу
- низ рукавов на резинке
- на левом рукаве шеврон-вышивка Триколор на липучке

Брюки:

- свободного покроя с поясом на петлю и пуговицу
- гульфик с застёжкой на молнию
- два боковых накладных кармана с клапаном
- задние половинки под коленом собраны резинкой
- низ на резинке
- Материал ткань верхрип-стоп 35%хл./65%пэ., 220 г/м2, ВО

Цена : 6000 рублей
Подробности по телефону 89659966663

Масхалат Дубок, только ОПТ



Летний масхалат "Дубок" создан для маскировки в лесных или иных условиях требующих индивидуального подхода к снаряжению.

Цена : 1500 рублей
Подробности по телефону 89659966663

Масхалат Мультикам, только ОПТ



Летний масхалат "Мультикам" создан для маскировки в лесных или иных условиях требующих индивидуального подхода к снаряжению.

Цена : 1500 рублей
Подробности по телефону 89659966663

Масхалат Цифра, только ОПТ



Летний масхалат Русская цифра (пиксель) создан для маскировки в лесных или иных условиях требующих индивидуального подхода к снаряжению.

Цена : 1500 рублей
Подробности по телефону 89659966663

Рюкзак тактический «Мультикам», только ОПТ



Рюкзак тактический с подсумками 65 литров водонепроницаемый. Изготовлен из водоотталкивающего износостойкого материала "Оксфорд" - плотность 500D.

Размер 50 x 25 x 30 см.

Верхний накладной карман - 31 x 28 x 7 см.

Съемная на поясной сумка - 30 x 15 x 7 см.

Боковые подсумки-2 шт - 20X12X6 см.

Цена : 5500 рублей
Подробности по телефону 89659966663

Рюкзак тактический Ратник «Цифра», только ОПТ



Водонепроницаемый, объем 90 литров
Наличие четырех карманов. Наличие мягких подушек на поясничном ремне, лямках и в области лопаток спины, обеспечивающих комфортное длительное движение.
Материал оксфорд 800 D
Размер 75x45x25

Цена : 6500 рублей
Подробности по телефону 89659966663

Костюм Горка 8 (Летний) Цвет на выбор, только ОПТ



Ткань Рип-стоп 80% полиэстера и 20% хлопка.- прочная хлопковая ткань с вплетением армированных нитей, обладает ветро-водозащитными свойствами, не шуршит. Костюм полностью утеплен флисовой подкладкой.

Цена : 6000 рублей
Подробности по телефону 89659966663

Пончо с защитой от тепловизора



Универсальный плащ для армии и туризма можно использовать как:

плащ /накидку; палатку; навес/брезент; камуфляж;

Состоит из водоотталкивающей ткани и металлизированного полимера,синтепона, которые защищают от: воды, холода, ветра, ПРИБОРА НОЧНОГО ВИДЕНИЯ.

Углы полотна сделаны из двойной ткани, что делает плащ более прочным и устойчивым к разрыву.

«Инструкция по применению :

1- использовать как укрытие в статичном положении человека

2- использовать как накидку , брезент , одеяло , тент , носилки, спальник

3- при активном передвижении плащ теряет свойства защиты от тепловизора

4- плащ не нарушает законы физики , при правильном использовании вы останетесь невидим при визуальном и тепловизионном наблюдении.»

Цена : 10000 рублей
Подробности по телефону 89659966663

Шаман Лайт - с защитой от тепловизора, сделано в Якутии



Главное свойство костюма – защита от обнаружения тепловизором.

Костюм «Шаман» придает человеку трехмерное подвижное распределение контура и рассеивание тепло-контрастных излучений почти до невидимых значений.

Главное свойство костюма – защита от обнаружения тепловизором.

Костюм «Шаман» придает человеку трехмерное подвижное распределение контура и рассеивание тепло-контрастных излучений почти до невидимых значений.

Комплект упакован в чехол-мешок, изготовленный из ткани с водоотталкивающей пропиткой (высота 45 см., ширина 20., длина 35 см.).

Вес: 3 кг.

Цена : 57 000 рублей
Подробности по телефону 89659966663

Универсальные солдатские бахилы, сделано в Якутии



Бахилы предназначены для защиты от снега, грязи и воды, надеваются поверх армейской обуви. Бахилы имеют форму высокого сапога, для дополнительной защиты и созданы из легкой водонепроницаемой ткани, быстро надеваются, легкие и прочные на резиновых завязках. На носке выполнен дополнительный слой для прочности и износостойкости. Размеры: универсальные безразмерные.

Цена : 10 500 рублей
Подробности по телефону 89659966663

ТАКТИЧЕСКИЕ БОТИНКИ Z-8S GTX LOWA.



Воплотили идею о прочных ботинках, которые были бы одновременно легкими и функциональными. Ботинки идеально подходят для задач в местностях со сложным рельефом, а также для переходов с рюкзаками средней тяжести. Этому также способствует оптимизированная подошва из специальной резиновой смеси. Долговечная подошва из полиуретана разных степеней жёсткости обеспечивает исключительную амортизацию и устойчивость. Уникальный дизайн для отличного сцепления с различными поверхностями и удлинённая верхняя часть из прочной замши гарантируют стабильность и поддержку.

Характеристики:

- Верхняя часть ботинка: замша 2.0-2.2 мм
- Подкладка: GORE-TEX
- Подошва: LOWA Cross Duty
- Вес: 1400 гр/пара (UK 8)
- Конструкция: вытянутые на колодке, подошва прямого прилива
- Шнуровка: закрытые крючки
- Высота верхней части: 175/210 мм
- Назначение: сложный рельеф
- Самоочищающийся узор на подошве Lowa Cross

Цена : 4500 рублей
Подробности по телефону 89659966663

ПОДСУМОК МЕДИЦИНСКИЙ.



Низкопрофильная сумка классического дизайна.

Нейлон 1000D и прочная двойная строчка обеспечивают долговечность этого мешка в любой среде.

Плотные внутренние эластичные ремни и просторный карман для жизненно важных предметов первой помощи.

Ремни с прочными защелками позволяют прикрепить этот мешочек к любому снаряжению.

Двухсторонняя застежка-молния с бесшумным натяжением шнура, которая полностью откроется, поэтому она не закроется, пока вы пытаетесь получить доступ к предметам первой помощи.

Спецификация:

Материал: износостойкий нейлон

Цвет: оранжевый / черный / красный /Цвет хаки
зеленый/синий/светло-коричневый(опционально)

Пол: унисекс

Тип закрытия: молния и пряжка

Размер: 21 * 15 * 11 см / 8,3 * 5,9 * 4,3 дюйма

Вес нетто: 247 г / 8,7 унций

Цена : 300 рублей
Подробности по телефону 89659966663

ГОРКА ЗИМА, РИПСТОП



Цена : 6500 рублей
Подробности по телефону 89659966663

ГОРКА ЗИМА, РИПСТОП



Цена : 7000 рублей
Подробности по телефону 89659966663

ЗИМНЯЯ СПЕЦОДЕЖДА

<p> СПЕЦОДЕЖДА для рыбалки, охоты и активного отдыха</p> <p>зима бомба рипстоп</p> 	<p> СПЕЦОДЕЖДА для рыбалки, охоты и активного отдыха</p> <p>зима бомба рипстоп</p> 
<p> СПЕЦОДЕЖДА для рыбалки, охоты и активного отдыха</p> <p>зима бомба рипстоп</p> 	<p> СПЕЦОДЕЖДА для рыбалки, охоты и активного отдыха</p> <p>зима бомба рипстоп</p> 

Цена : 6000 рублей
Подробности по телефону 89659966663

ГОРКА 8

<p> СПЕЦОДЕЖДА для рыбалки, охоты и активного отдыха</p> <p>зима горка 8 рипстоп</p> 	<p> СПЕЦОДЕЖДА для рыбалки, охоты и активного отдыха</p> <p>зима горка 8 рипстоп</p> 
<p> СПЕЦОДЕЖДА для рыбалки, охоты и активного отдыха</p> <p>зима горка 8 рипстоп</p> 	<p> СПЕЦОДЕЖДА для рыбалки, охоты и активного отдыха</p> <p>зима горка 8 рипстоп</p> 

Цена : 6000 рублей
Подробности по телефону 89659966663

ГОРКА 8 кошачий глаз



Цена : 6000 рублей
Подробности по телефону 89659966663

Зимняя спецодежда

 **СПЕЦОДЕЖДА**
для рыбалки, охоты
и активного отдыха

зима
бомба
кошачий
глаз



 **СПЕЦОДЕЖДА**
для рыбалки, охоты
и активного отдыха

зима
бомба
кошачий
глаз



 **СПЕЦОДЕЖДА**
для рыбалки, охоты
и активного отдыха

зима
бомба
кошачий
глаз



Цена : 6000 рублей
Подробности по телефону 89659966663

СОШТШЕЛ



Цена : 6000 рублей
Подробности по телефону 89659966663

ЗИМНЕЕ ТЕРМОБЕЛЪЕ



Цена : 2000 рублей
Подробности по телефону 89659966663

ЗИМНЯЯ БАЛАКЛАВА



Цена : 1000 рублей
Подробности по телефону 89659966663



Полог защитный «Тень», сделано в Якутии



Главное свойство полога – защита от обнаружения тепловизором.

Полог предназначен для использования в качестве защиты поверх блиндажа, окопа, различной техники.

Полог защищает от осадков, от ветра, в сложенном виде малогабаритен, удобен при транспортировке.

Наружная часть полога – это маскировочная сетка.

Размеры: 1,5x2, 3x2 м., 3x4 м., с возможностью соединения нескольких пологов.

Цена : 20000 рублей
Подробности по телефону 89659966663

Многофункциональная утеплённая накидка «Чомпо», сделано в Якутии



Главное свойство накидки –
универсальность

«Чомпо», это накидка – трансформер

Куртка

Одеяло

Спальный мешок

Переноска раненых

Полог.

Лежанка для стрелка

Быстрый доступ к магазинному отделению

Капюшон рассчитан на все типы шлемов

По периметру накидки есть молния, которая позволяет использовать накидку в качестве спального мешка, или одеяла.

Эксплуатационные характеристики: от + 40С до - 35С.

Размеры: длина 210 см., ширина 145 см.

По периметру накидки есть молния, которая позволяет использовать накидку в качестве спального мешка, или одеяла.

Куртка имеет универсальный размер, с капюшоном, на груди карман на молнии, который имеет вспомогательную функцию наблюдательного пункта.

Также по бокам имеются специальные ручки которые возможно использовать в качестве переноски раненного по прямому назначению или через жерди.

Цена : 30000 рублей
Подробности по телефону 89659966663

ТЕПЛЫЙ СПАЛЬНЫЙ МЕШОК до – 30*.



Спальный мешок 2.4 кг до -30 градусов
Размер изделия: 180+30*75см
Ткань: полиэстер 170Т Подкладка: полиэстер 170Т
Наполнитель: полый хлопок 200 г/м2, фактически рассчитанный в соответствии с общим весом каждого.

Цена : 6000 рублей
Подробности по телефону 89659966663

СПАЛЬНЫЙ МЕШОК ОДЕЯЛО ДО -25*.

Производство в РФ.

Мощность производства ежемесячно 500 единиц.



до -25
Количество слоев наполнителя 3
Длина 215 см
Ширина в плечах 70 см
Ширина в ногах 70 см
Длина в свернутом виде 30 см
Ширина в свернутом виде 30 см
Наполнение синтепон 400гр
Вес 1.5 кг

Цена : 5500 рублей
Подробности по телефону 89659966663

ПЕНКА КОВРИК.



Размер 200*100
Вес 0.55 КГ

Цена : 2000 рублей
Подробности по телефону 89659966663

LEVENHUK HALO 13X.



Дальность наблюдений в полной темноте – до 300 метров

Бинокль ночного видения снабжен рекордером для фото- и видеозаписи. Доступно два разрешения картинки: 1280x960 пикс и 640x480 пикс. Меньшее обычно используется, если на карте памяти мало места. Все видео пишутся с кадровой частотой 30 кадров в секунду, т. е. они плавные, без рывков. Минимальный уровень плавности доступен уже на 24 кадрах в секунду, но в Levenhuk Halo 13x До 10 часов непрерывной работы на одном комплекте батареек . На одном заряде ПНВ может работать от 4 до 10 часов, длительность работы зависит от интенсивности использования подсветки.

Цифровой преобразователь: цветное изображение днем, черно-белое ночью

Максимальная дальность обнаружения в полной темноте – 300 метров

Увеличение: оптическое – 13 крат, цифровое – 4 крат

Светодиодный ИК-осветитель со ступенчатой регулировкой яркости (7 уровней)

Возможность записи фото (1280x960 пикс) и видео (1280x960 пикс при 30 кадр/сек)

Питание от стандартных батареек типа АА, Всего 6 кнопок управления – просто и удобно

Прибор ночного видения

Кабель mini USB 2.0

Цена : 51 000 рублей
Подробности по телефону 89659966663

БИНОКЛЬ С КОМПАСОВ.



Цена : 9 900 рублей
Подробности по телефону 89659966663

АКТИВНЫЕ НАУШНИКИ "ТИГР".

Производство в РФ.

Мощность производства ежемесячно 5000 единиц.



Функции:

- NRR 25 дБ
- Два всенаправленных микрофона
- Динамики HD с полным динамическим диапазоном для чистого сбалансированного звука Низкочастотная настройка для естественной чистоты звука
- Звукопоглощающий композитный корпус
- Активное сжатие звука — время реакции 0,02 секунды
- Входной аудиоразъем HiFi-3,5 мм
- Встроенная ручка регулировки громкости
- Комфортное оголовье с металлическим каркасом
- Внешняя дверца батарейного отсека
- Работает от 2 батареек AAA по 1,5 В (не входят в комплект)

Включить:

* Включите питание, повернув ручку регулировки громкости вверх до щелчка Регулятор громкости:

* Поверните ручку регулировки громкости вверх, чтобы увеличить или вниз, чтобы уменьшить

Разъем аудиовхода:

* Подключите стандартный соединительный кабель 3,5 мм для подключения устройства к музыкальным плеерам и телефонам.

Регулятор громкости на минимуме — устройство работает как стереонаушники без усиления или сжатия.
Регулятор громкости выше минимума — устройство имеет как стереозвук, так и окружающий звук и компрессию.

Выключение:

* Выключите питание, повернув ручку регулировки громкости вниз, пока не услышите щелчок.

Установка батареи (2x1,5 В щелочные батареи AAA):

1. Поверните переключатель управления в положение ВЫКЛ.
2. Найдите отсек для внешней батареи.
3. Нажмите и сильно надавите большими пальцами в направлении, указанном на изображении ниже.
4. Отодвиньте крышку батарейного отсека в сторону.

Управляйте громкостью с помощью вашего устройства.

5. Вставьте новые батареи, убедившись, что они установлены отрицательным полюсом к винтовой пружине.

6. Установите на место внешнюю пенопластовую перегородку.

7. Равномерно закройте крышку батарейного отсека.

8. Если электроника не будет использоваться в течение длительного времени, рекомендуется извлечь батареи. Это продлит срок службы батареи и предотвратит повреждения, которые могут возникнуть в результате результат коррозии.

Цена : 8 000 рублей

Подробности по телефону 89659966663

Наушники с активным шумоподавлением.



Цифровая система стрелковых наушников Howard Impact Sport мгновенно блокирует громкие звуки или ограничивает их до физиологически безопасного уровня. Точное обнаружение источников сигнала и идеально верная оценка звуковой обстановки в радиусе 360 градусов из любого положения.

Изделие комфортно располагается на голове оператора, предоставляя возможность продолжительной эксплуатации — можно не снимать их длительное время в процессе тренировок и выжидания в запасе. После 4-х часов бездействия шумоподавляющие наушники Impact Sport автоматически прекращают работу.

Основные характеристики:

Качество звука: стерео

Усиление слабого звука: есть

Порог подавления громкого шума: 82 дБ

Соотношение сигнал/шум (SNR): 22 дБ

Время автономной работы: до 200 часов

Питание: 2 батареи типа AAA/LR03

Система легкой смены батарей: есть

Автоотключение: есть

Встроенный разъем для гарнитуры: AUX 3.5mm

Габариты (в сложенном виде): 107 x 128 x 97 мм

Вес: 280 г

Цена : 17 000 рублей

Подробности по телефону 89659966663

Активная защита слуха Earmor Active Ear Protection M32 for FAST Helmet black



M32 электронная коммуникационная Защита слуха

EARMOR M32 является активированным электронным средством защиты слуха, идеально подходит для тактического использования. Он поставляется с Nexus TP-120 U-174 военный разъем (NATO STD) для PTTs (не совместим с Ztac PTTs), и съемный ambidextrous микрофон разработан делает как левые, так и righty удобно использовать его, помогает пользователю беспрепятственно общаться даже в оглушающих боевых ситуациях.

* Противоложное срабатывание: Нажмите и удерживайте среднюю кнопку в течение 3 секунд для включения/выключения питания. *

Особенности

- Низкопрофильный дизайн чашки
- Nexus TP-120 U-174 военный разъем (STD NATO) для PTTs
- Уровень шумоподавления + NRR22
- Усиливает низкочастотные звуки
- Подавляет вредный шум выше 82 дБ
- Съемный ambidextrous микрофон
- EMI/RFI экранирование, повышенный RF иммунитет для окружающей среды EMI
- Конформируемые амбушюры для плотного уплотнения
- 3 мм толстый ударопрочный корпус из поликарбоната
- Динамическое голосовое отслеживание, улучшает разборчивость речи
- Складной для хранения и защиты
- IPX-5 Водонепроницаемость
- Работает на 2x1,5 в AAA батарейки, прилб. 350 часов работы
- 4 часа механизм автоматического отключения
- Протестировано и одобрено в соответствии со стандартами CE/RoSH/ANSI S3.19-1974/EN352-1:2002/EN352-4:2001/A1:2005/EN352-5:2002/A1:2005/EN352-6:2002/FCC

* PTT предупреждение: этот протектор совместим со стандартом NATO Nexus TP120 socket, пожалуйста, используйте EARMOR PTT или военные PTTs. Не совместим с ZTac/Element PTT.

Цена : 20 000 рублей
Подробности по телефону 89659966663

ЖГУТ КРОВООСТАНАВЛИВАЮЩИЙ, ТУРНИКЕТ.



95*5*5см Материал активные части - пластик.

Цена : 450 рублей
Подробности по телефону 89659966663

КРОВООСТАНАВЛИВАЮЩАЯ ПОВЯЗКА ДЛЯ ОКАЗАНИЯ ПЕРВОЙ ПОМОЩИ. 10 000 шт.



Кровоостанавливающая повязка для оказания первой помощи.

Цена : 200 рублей
Подробности по телефону 89659966663

САПЕРНАЯ КОШКА. ПРОИЗВОДСТВО РФ.



Кошка травяная (саперная) – это тактический инструмент, разработанный специально для снятия шнуров на растяжках и их дистанционной дитонации. Продуманная конструкция исключает притягивание лишних предметов. Используется различными воинскими подразделениями для безопасного преодоления местности.

Цена : 550 рублей
Подробности по телефону 89659966663

Спальный мешок до -35

СПАЛЬНЫЙ МЕШОК
С ПОДГОЛОВНИКОМ

Экстремальная температура →

Флисовая подкладка →

-35



Чехол в комплекте

Цена : 4000 рублей
Подробности по телефону 89659966663

Спальный мешок до -30

СПАЛЬНЫЙ МЕШОК
С ПОДГОЛОВНИКОМ

Экстремальная температура →

Флисовая подкладка →

-30



Чехол в комплекте

Цена : 3700 рублей
Подробности по телефону 89659966663

Термос / Цистерна для воды / Полевой Кипятильник

Полевой Кипятильник ПНК- 2 вмещает до 110 литров воды. Кипятильник работает на твердом топливе, его расход в час работы составляет до 25 кг. Полный котел закипает за 40-50 минут. Полевой Кипятильник ПНК- 2 без учета содержимого весит 116 килограммов, его размеры в походном положении – 980 на 500 на 1525 миллиметров.



75000 рублей

Цистерна для воды переносная ЦВ-4



16000 рублей

Термос 12л. (ТВН12) с нержавеющей колбой восстановленные



10000 рублей

Термос 18л. с нержавеющей колбой б/у восстановленные



16000 рублей

Термос 24л. с нержавеющей колбой новые с хранения



18000 рублей

Термос 36л. (ТВН36) с нержавеющей колбой новые с хранения



20 000 рублей

Кухня полевая / Полевая плита / Стол армейский / Кровать армейская

Кухня полевая КП-75 конверсионная с хранения Кол-во котлов – 2 шт.

Вместимость (полная/рабочая):

- для первого - 56/53 л.
- для второго - 40/34 л.

В полевую кухню встроен бак ёмкости которого составляет 26 литров, а также жарочный шкаф с размерами 34х23х26 сантиметров.

Количество довольствующихся – 75 чел.

длина – 1590 мм — ширина — 875 мм — высота – 920 мм



200 000 рублей

Кухня полевая КП-30 конверсионная с хранения Количество котлов-3 шт.

Вместимость:

Для первого блюда 24/20,5 л Для второго блюда 17/15,5 л Для кипятка 11,5/10 л



140000 рублей

Кухня полевая МК-30 конверсионная с хранения Кухня полевая МК-30 может использоваться во время стоянки, а также на кораблях и в железнодорожных вагонах. Кухня состоит из очага, двух пищеварочных котлов, топливной системы и дымовой трубы.

В комплекте с ней поставляется руководство по эксплуатации и ящик для продовольствия и запасных частей.

Максимальная вместимость котла для первого блюда – 26 литров, для второго блюда – 16 литров.

Кухня полевая МК-30 может работать как на твердом топливе (дрова), так и на жидком (керосин, дизтопливо). За час работы кухни расходуется до 9 килограммов твердого топлива или же до 2 кг жидкого. Топливный бак вмещает до 8 литров. На твердом топливе вода в котлах закипает за 30-40



140000 рублей

Полевая плита на 40 человек новая конверсионная с хранения

предназначена специально для приготовления и приёма пищи из трёх или даже четырёх блюд в полевых условиях.

Количество довольствующихся – 40 чел.



80 000 рублей

Плита полевая ПП-1 конверсионная с хранения



60000 рублей

Стол армейский +2 стула



10000 рублей

Кровать двухъярусная рабочая



10000 рублей

Кровать раскладная Размер 195x70см



5000 рублей

СПЕЦОБОРУДОВАНИЕ

Зрительная труба BRESSER Travel 20-60x60 крат с треногой



В зрительной трубе Bresser Travel 20–60x60 установлен панкратический объектив, который позволяет плавно изменять увеличение в диапазоне от 20 до 60 крат

Цена : 25 000 рублей
Подробности по телефону 89659966663

Бинокль - очки ночного видения Velomo NV/G-10M поколение 2+



Конструктивные особенности бинокля-очков НВ NV/G-10M

Бинокль-очки НВ NV/G-10M комплектуется двумя объективами. Один из них – короткофокусный (26 мм) с увеличением 1 крат, для использования прибора в качестве очков ночного видения. Второй – длиннофокусный (100 мм), позволяющий превратить очки в бинокль ночного видения с увеличением 4,2крат. Такая трансформация значительно увеличивает дальность наблюдения. Для работы в полной темноте Вам просто необходимо использовать встроенный инфракрасный (ИК) осветитель или «подсветку». ИК осветитель будет дополнительным источником света в окружающем Вас пространстве, когда естественной освещенности будет не достаточно для комфортной работы прибора ночного видения (ПНВ). Если среди Ваших увлечений есть охота или ночная рыбалка – непременно возьмите с собой бинокль-очки НВ NV/G-10M.

В бинокле ночного видения НВ NV/G-10M используется электронно-оптический преобразователь (ЭОП) поколения 2+ со встроенной защитой от световых перегрузок. Это даёт дополнительную уверенность в том, что Ваш прибор сохранит свою работоспособность при случайном включении днём или при любом другом ярком источнике света.

Условия эксплуатации бинокля-очков НВ NV/G-10M

Для стабильного положения прибора ночного видения в необходимом месте перед глазами во время движения (ходьба, бег, повороты головы) или при необходимости освободить обе руки используйте шлем-маску, модель которой можно выбрать на нашем сайте.

Питание бинокля НВ NV/G-10M осуществляется от двух элементов питания по размера АА суммарным напряжением 3,0 В или от двух аккумуляторов типа размера АА суммарным напряжением 2,4 В. Индикатор разряда элементов питания поможет вовремя сменить батарейки или подзарядить аккумуляторы.

Бинокль-очки НВ NV/G-10M выдерживает перепады температур окружающей среды от - 40°С до + 60°С.

Комплектация:

Бинокль

Чехол
Паспорт
Руководство пользователя
Упаковка
ТАКТИКО-ТЕХНИЧЕСКИЕ ХАРАКТЕРИСТИКИ
Объектив
Фокусное расстояние, мм
115
Относительное отверстие, не менее
1:1,8
Увеличение, крат
5,0 ± 0,3
Угловое поле зрения, не менее
9 ± 1 °
Дальность обнаружения/распознавания человека при условиях освещенности 3·10⁻³ лк, м
400 /300
Дальность обнаружения/распознавания легкого транспортного средства при условиях освещенности 3·10⁻³ лк, м
500 /400
Диапазон фокусировки объектива, м
от 5 до ∞
Диапазон совместной диоптрийной настройки
очуляров, дптр
от -4 до +4
Диапазон регулировки межзрачкового расстояния, мм
от 58 до 72
Напряжение питания, В:
– два элемента питания типоразмера АА
2x1,5
– два аккумулятора типоразмера АА
2x1,2
Потребляемый ток, мА, не более
26
Габаритные размеры (длина, ширина, высота), мм
320x130x86
Масса, кг, не более
1,3
Наработка ЭОП, ч
10000

Цена : 330 000 рублей
Подробности по телефону 89659966663

Катод ОНВ-С поколение 3+



Маска, оснащенная механизмом, позволяющим легко регулировать положение очков относительно глаз и обеспечивающим быстрое откидывание прибора с фиксацией его в вертикальном положении.

ЭОП +3 поколения со встроенной защитой от световых вспышек

Опционально в ПНВ может быть установлен ЭОП

с импульсным источником питания, благодаря которому ПНВ сохраняет работоспособность и четкость изображения при высоких засветках

с внешней регулировкой усиления, которая позволяет настроить ПНВ для конкретных условий освещенности

Замена батареек и изменение режимов удобны даже в перчатках

Равномерное освещение поля зрения ИК-подсветкой

Коррозионно-стойкий корпус

Индикатор разряда батарей

Индикатор ИК-подсветки

Очки ночного видения ОНВ-С предназначены для визуального наблюдения за объектами в ночное время суток, ориентирования на местности, на водной поверхности в условиях естественной ночной освещенности.

Ночное наблюдение

Навигация воздушных и морских судов

Патрулирование объектов

Спасательные операции и аварийные работы

ХАРАКТЕРИСТИКИ

Увеличение, крт : от 1 до 5;

Угловое поле зрения, град. : от 40 до $8.0 \pm 0,4$;

Диапазон фокусировки объектива, м. : от 0,15 до бесконечности;

Диоптрийная настройка окуляров, диоптр : от -6 до +5;

Диаметр выходного зрачка, мм : 14;

Удаление выходного зрачка, мм : 15;

Межзрачковое расстояние окуляров, мм : от 57 до 72;

ХАРАКТЕРИСТИКИ

Увеличение, крт : от 1 до 5;

Угловое поле зрения, град. : от 40 до $8.0 \pm 0,4$;

Диапазон фокусировки объектива, м. : от 0,15 до бесконечности;

Диоптрийная настройка окуляров, диоптр : от -6 до +5;

Диаметр выходного зрачка, мм : 14;

Удаление выходного зрачка, мм : 15;

Межзрачковое расстояние окуляров, мм : от 57 до 72;

Цена : 365 000 рублей
Подробности по телефону 89659966663

Очки ночного видения БелОМО NV/G-16М поколение 2+



Очки ночного видения NV/G-16М (2+) предназначены для работы в условиях низкой ночной освещённости или в полной темноте, применяются для наблюдения и ориентирования на местности, выполнения различных работ (оказание медицинской помощи, вождение транспортных средств), для наведения оружия на цель во время охоты или спортивной стрельбы.

Конструктивные особенности очков ночного видения NV/G-16М (2+)

Лёгкие и удобные, очки НВ NV/G-16М (2+) разработаны на базе ЭОП поколения 2+, с возможностью использования электронно-оптического преобразователя 3 поколения. Ударопрочный корпус очков выполнен из композитных материалов, защищён от механических повреждений и внешних неблагоприятных условий. Специальные уплотняющие прокладки обеспечивают полную герметизацию и гарантируют устойчивость к воздействию влаги и атмосферных осадков.

Очки ночного видения NV/G-16М (2+) оборудованы ИК подсветкой ближнего действия, не видимой невооружённым человеческим глазом. Включение и выключение очков и встроенного осветителя осуществляется одной и той же кнопкой, удержание кнопки в течение 2-3 с включает ИК подсветку. Световые индикаторы работы прибора и подсветки, индикатор заряда батареи расположены на корпусе в поле зрения наблюдателя.

Минимальная дистанция фокусировки (25 см) даёт возможность не только проводить наблюдения или выполнять различные работы в темноте, но и читать книги, изучать карты местности или техническую документацию. Управление фокусировкой осуществляется путём вращения объектива очков НВ NV/G-16М (2+).

Скошенные резиновые наглазники защищают глаза наблюдателя от боковой засветки и демаскируют зелёное свечение ЭОП. Диоптрийная регулировка осуществляется в диапазоне +/- 4 дптр (без вращения наглазников) Удобная шлем-маска позволяет регулировать положение очков по вертикали и по горизонтальному выносу относительно глаз наблюдателя, так же может откидывать и фиксировать очки ночного видения NV/G-16М (2+) в нерабочем верхнем положении.

Для увеличения дистанции наблюдения очки ночного видения NV/G-16М (2+) могут использоваться совместно с телескопической насадкой 3х. Насадка наворачивается на объектив очков и превращает очки в бинокль ночного видения с увеличением 3 крата и углом поля зрения 13 градусов. Насадка не входит в комплект поставки и приобретается отдельно.

Условия эксплуатации очков ночного видения NV/G-16М (2+)

Питание очков ночного видения NV/G-16М (2+) осуществляется от 1 элемента или аккумулятора типоразмера АА напряжением от 1,5 до 3 В. Изделие работает в широком температурном диапазоне от - 30°С до + 50°С.

Комплектация:

Ночные очки БелОМО NV/G-16М (2+);

Инструкция по эксплуатации;

Гарантийный талон.

Технические характеристики

Батарея AA

Вес (без батарей) 0.45 кг

Габариты 172x102x62 мм

Диаметр объектива 16 мм

Диапазон температур От -3°C до +50°C

Максимальная дальность обнаружения человека 400 м

Поколение ЭОП 2+

Поле зрения 30°

Увеличение ×1

Удаление выходного зрачка 15 мм

Цена : 230 000 рублей

Подробности по телефону 89659966663

Тепловизионный бинокль Pulsar Accolade 2 XP50 LRF



Дальность обнаружения
Дальность обнаружения, м (объект высота*ширина=1,7*0,5)
1800
Электронные компоненты
Тип микроболометра неохлаждаемый
Частота кадров, Гц 50
Размер пикселя, мкм 17
Тип дисплея AMOLED
Разрешение дисплея, пиксели 640x480
Встроенный видеорекодер да
Встроенная память, Гб 16
Формат видео/фотофайлов .avi/.jpg
Разрешение видео/фотофайлов 640x480
Встроенный модуль Wi-Fi да
Оптические характеристики
Увеличение, х 2,5...20,0
Объектив F50/1.2
Поле зрения, гр горизонтальное*вертикальное 12.4x9.3
Горизонтальное поле зрения, м/100м 21.8
Диапазон регулировки межзрачкового расстояния, мм 56-71
Источник питания
Источник питания, В 3.0-4.2
Тип аккумулятора Li-Ion Battery Pack IPS7
Время работы аккумулятора, ч 9
Внешний источник питания Micro USB type B (5V)
Физические и эксплуатационные характеристики
Дистанционное управление беспроводное
Рабочая температура, гр -25...+50
Уровень защиты (согласно IEC 60529) IPX7
Водонепроницаемость да
Габаритные размеры, мм 164x130x64
Вес (без аккумулятора), кг 0,7
Wi-Fi модуль
Частота, Гц 2.4
Стандарт 802.11b/g/n
Дальность приема, м 15
Дальномер
Длина волны, нм 905
Дистанция измерения, м 1000
Точность измерения, м +/- 1

Цена : 547 000 рублей
Подробности по телефону 89659966663

Тепловизионный бинокль Pulsar Merger XP50 LRF



Описание

Новинка от Пульсара - новый тепловизионный бинокль с лазерным дальномером. Представлен в 2022 году. Идет на смену популярной модели Pulsar Accolade. Отличительные особенности:

- форм-фактор обычного бинокля,
- регулируемое межзрачковое расстояние 56-71 мм,
- температурная чувствительность матрицы NETD < 25 мК,
- разрешение матрицы 640x480,
- размер зерна $17 \geq \mu\text{m}$,
- поле обзора (ВхГ), градусы/м@100м 12.4x9.3 / 21.8x16.3,
- габариты 196x143x76 мм
- масса 800 г,
- корпус из магниевых сплава,
- фокусировка поворотом объектива,
- максимальная измеряемая дистанция 1000 м
- AMOLED HD-дисплей разрешением 1024x768,
- кратность приближения от 2.5x до 20x,
- дистанция обнаружения 1800 м,
- электропитание от 2-х литиевых аккумуляторов - сменного внешнего APS3 емкостью 3200 А/ч и встроенного емкостью 4000 А/ч, который можно менять, не выключая прибор,
- возможность подключения внешнего питания 5 В по USB Type C,
- время непрерывной работы до 10 часов (при $t=22^{\circ}\text{C}$),
- IPX7 Полная водонепроницаемость для защиты от проливного дождя, снега или других осадков. Прибор разработан для безупречной работы даже после погружения в воду на глубину до 1 м на 30 минут,
- встроенный фото- и видеорекордер с 16 ГБ внутренней памяти,
- поддержка приложения Stream Vision 2,
- модуль Wi-Fi

Цена : 490 000 рублей
Подробности по телефону 89659966663

Тепловизионный монокуляр Pulsar Axion 2 LRF XQ35



Технические характеристики

Батарея APS 5 Li-ion Battery Pack

Вес (без батарей) 0.35 кг

Время работы 11 ч (при 24°C)

Габариты 152x74x75 мм

Дальность обнаружения 1300 м

Детектор 384x288 pix., 17 \geq m, 50 Гц, <40 мК

Диапазон температур -25 ... +40°C

Дисплей AMOLED 640x400 пикс.

Максимальная дальность обнаружения человека 1300 м

Объектив F35/1.0

Питание 3-4,2 В

Поле зрения 10.7x8° / 18.2

Степень защиты IPX7

Увеличение 2 - 8 (x4 zoom)

Чувствительность <50 мК

Цена : 235 000 рублей
Подробности по телефону 89659966663

Тепловизионный монокуляр Pulsar Axion 2 XQ35



Технические характеристики

Батарея APS 5 Li-ion Battery Pack

Вес (без батарей) 0.3 кг

Время работы 11 ч (при 24°C)

Габариты 152x50x74 мм

Дальность обнаружения 1300 м

Детектор 384x288 pix., 17 \geq m, 50 Гц, <40 мК

Диапазон температур -25 ... +40°C

Дисплей AMOLED 640x400 пикс.

Максимальная дальность обнаружения человека 1300 м

Объектив F35/1.0

Питание 3-4,2 В

Поле зрения 10.7x8° / 18.2

Степень защиты IPX7

Увеличение 2 - 8 (x4 zoom)

Чувствительность <50 мК

Цена : 179 000 рублей
Подробности по телефону 89659966663

Тепловизионный монокуляр Pulsar Axion Key XM30



Базовые

Сенсор 320×240 pix. @ 12 \geq m

Объектив F30/1.2

Увеличение, x 2.5 — 10 (x4 zoom)

Дистанция обнаружения, м 1200

Сенсор

Тип UNCOOLED

Разрешение, пикселей 320×240

Размер пикселя, \geq m 12

Частота обновления кадра, Гц 50

Оптические характеристики

Объектив F30/1.2

Увеличение, x 2.5 — 10

Поле зрения (ГxB), градусов / м @ 100 м 7.8×5.9 / 13.7×10.3

Дисплей

Тип LCOS

Разрешение, пикселей 960×720

Дальность наблюдения

Дистанция обнаружения, м 1200

Условия эксплуатации

Степень защиты, код IP (IEC60529 IPX7)

Диапазон рабочих температур, °C -10 – +40

Вес и размер

Размеры, мм 143x41x69

Масса, кг 0.25

Питание

Напряжение питания 3.0 — 4.2

Тип батареи Li-Ion Battery Pack APS3

Емкость, мАч 3200

Время работы от батарейного блока (при t = 22 ° C), ч * 4+

Внешний источник питания 5V

Цена : 102 000 рублей
Подробности по телефону 89659966663

Тепловизионный монокуляр Pulsar Helion XQ50F



Сенсор 384×288 pix. @ 17 \geq m
Объектив F50/1.2 F50/1.2
Увеличение, x 4.1 – 16.4 (x4 zoom)
Дистанция обнаружения, м 1800
Сенсор uncooled
Разрешение, пикселей 384×288
Размер пикселя, \geq m 17
Частота обновления кадра, Гц 50
Оптические характеристики
Объектив F50/1.2
Увеличение, x 4.1 – 16.4
Поле зрения (ГхВ), градусов / м @ 100 м 7.5×5.6 / 13×9.8
Дисплей AMOLED
Разрешение, пикселей 640×480
Дистанция обнаружения, м 1800
Разрешение видео / фото, пикселей 640×480
Формат видео / фото .avi / .jpg
Встроенная память, Гб 8
Встроенная память 150 min video or >10 000 pictures
Степень защиты, код IP (IEC60529) IPX7
Диапазон рабочих температур, °C -25 – +50
Размеры, мм 235x55x58
Масса, кг 0.5
Напряжение питания 3.7
Тип батареи Li-Ion Battery Pack IPS5
Емкость, мАч 5000
Время работы от батарейного блока (при t = 22 ° C), ч * 8
Внешний источник питания 5V
Wi-Fi частота 2.4GHz
Стандарт 802,11 b/g/n
Дальность приема на линии прямой видимости, м 15
SKU (Модель №) 77395

Цена : 230 000 рублей
Подробности по телефону 89659966663

Тепловизионный прицел Pulsar THERMION XQ38



Сенсор 384×288 @ 17 \geq m (NETD <40 mK)
Объектив F35/1.0
Увеличение, x 2.5-10
Поле зрения (ГхВ), градусов / м @ 100 м 10.7×8.0 / 18.7×14.0
Дистанция обнаружения, м 1350
Сенсор
Тип uncooled
Разрешение, пикселей
384×288
Размер пикселя, \geq m 17
NETD, mK <40
Частота обновления кадра, Гц 50
Оптические характеристики
Объектив F35 / 1.0
Удаление выходного зрачка, мм 50
Дисплей
Тип AMOLED
Разрешение, пикселей 1024×768
Дальность наблюдения
Дистанция обнаружения, м 1800
Прицельная метка
Цена клика, Н/В, мм на 100 м 21 / 21 (on minimum magnification)
Запас хода прицельной метки, Г / В, мм на 100 м 4200 / 4200
Количество предустановленных прицельных меток 10+
Видеорекодер
Разрешение видео / фото, пикселей 1024×768
Формат видео / фото .mp4 / .jpg
Встроенная память, Гб 16
Wi-Fi
Протокол беспроводной связи WI-FI
Стандарт беспроводной связи IEEE 802.11 b/g/n/ac

Частота, ГГц 2,4/5

Bluetooth

Протокол беспроводной связи BLE 4.2

Стандарт беспроводной связи IEEE 802.15.1

Частота, ГГц 2,4

Условия эксплуатации

Степень защиты, код IP (IEC60529) IPX7 (waterproof)

Диапазон рабочих температур, °C -25 – +50

Коммуникации и совместимость

Ударная стойкость на нарезном оружии (Eo), Джоулей 6000

Ударная стойкость на гладкоствольном оружии, калибр 12

Способ установки на оружие Standard 30 mm rings

Пульт дистанционного управления Pulsar BT (optional)

Поддерживает приложение Stream Vision 2

Питание

Напряжение питания 3.0 – 4.2

Тип батареи Dual Li-Ion B-Pack Mini Power System: 2 A·h Changeable Battery (external) / 4.9 A·h Battery (internal)

Емкость, мАч 2000 (external) + 4900 (internal)

Время работы от батарейного блока (при t = 22 ° C), ч * 10

Внешний источник питания, V USB type C (5V)

Вес и размер

Материал корпуса Aluminum alloy

Размеры, мм 420×78,5×94,5

Масса, кг 0.9

Информация для заказа

SKU (Модель №) 76545

Цена : 330 000 рублей
Подробности по телефону 89659966663

Тепловизионный прицел Pulsar THERMION XQ50



Технические характеристики

Батарея Pulsar APS

Вес (без батарей) 0.9 кг

Габариты 407x78x80 мм

Дальность обнаружения 1800 м

Детектор 384x288, 17 \geq м, 50 Гц

Диаметр объектива 50

Диапазон температур -25°C...+50°C

Дисплей AMOLED 1024x768 пикселей

Максимальная дальность обнаружения человека 1800 м

Объектив F1.2

Окуляр -3 ÷ +5

Поле зрения 7.5x5.6°

Степень защиты IPX7

Увеличение x3.5

Удаление выходного зрачка 50 мм

Цифровое увеличение x2, x4

Цена : 435 000 рублей

Подробности по телефону 89659966663

Тепловизионный прицел Pulsar Thermion 2 LRF XP50 Pro



Базовые

Сенсор 640×480 @ 17 \geq m (NETD <25 mK)

Объектив F50/1.0

Увеличение, x 2-16

Поле зрения (ГхВ), градусов / м @ 100 м 12.4×9.3 / 21.8×16.3

Дистанция обнаружения, м 1800

Сенсор

Тип uncooled

Разрешение, пикселей 640×480

Размер пикселя, \geq m 17

NETD, mK <25

Частота обновления кадра, Гц 50

Оптические характеристики

Объектив F50 / 1.0

Удаление выходного зрачка, мм 50

Дисплей

Тип AMOLED

Разрешение, пикселей 1024×768

Дальность наблюдения

Дистанция обнаружения, м 1800

Класс безопасности для лазерного оборудования в соответствии с IEC 60825-1: 2014 1

Длина волны, нм 905

Макс. диапазон измерения, м 800

Точность измерения, м \pm 1

Прицельная метка

Цена клика, Н/В, мм на 100 м 21 / 21 (on minimum magnification)

Запас хода прицельной метки, Г / В, мм на 100 м 4200 / 4200

Количество предустановленных прицельных меток 10+

Видеорекордер

Разрешение видео / фото, пикселей 1024×768

Формат видео / фото .mp4 / .jpg

Встроенная память, Гб 16

Wi-Fi

Протокол беспроводной связи WI-FI

Стандарт беспроводной связи IEEE 802.11 b/g/n/ac

Частота, ГГц 2,4/5

Bluetooth

Протокол беспроводной связи BLE 4.2

Стандарт беспроводной связи IEEE 802.15.1

Частота, ГГц 2,4
Условия эксплуатации
Степень защиты, код IP (IEC60529) IPX7 (waterproof)
Диапазон рабочих температур, °C -25 – +50
Коммуникации и совместимость
Ударная стойкость на нарезном оружии (E0), Джоулей 6000
Ударная стойкость на гладкоствольном оружии, калибр 12
Способ установки на оружие Standard 30 mm rings
Пульт дистанционного управления Pulsar BT (optional)
Поддерживает приложение Stream Vision 2
Питание
Напряжение питания 3.0 – 4.2
Тип батареи Dual Li-Ion B-Pack Mini Power System: 2 A·h Changeable Battery (external) / 4.9 A·h Battery (internal)
Емкость, мАч 2000 (external) + 4900 (internal)
Время работы от батарейного блока (при t = 22 ° C), ч * 10
Внешний источник питания, V USB type C (5V)
Вес и размер
Материал корпуса Aluminum alloy
Размеры, мм 420×78,5×94,5
Масса, кг 0.97
Информация для заказа
SKU (Модель №) 76551

Цена : 490 000 рублей
Подробности по телефону 89659966663

Тепловизионный бинокль Guide TN430 с дальномером



Тепловизионный бинокль Guide TN430 (2,3x, F35мм) с дальномером предназначен для комфортных всепогодных наблюдений двумя глазами и высокоточных измерений на дистанциях до 600 м как на свету, так и в полной темноте. Подходит для охоты, туризма, активных видов спорта, охраны и патрулирования, поисково-спасательных работ, обеспечения личной безопасности.

Прибор оснащён видеорекордером, Wi-Fi, GPS, PiP и множеством других полезных функций и режимов, эффективен на сильном морозе и в условиях ограниченной видимости, обеспечивает реалистичную картинку и быстрое результативное распознавание целей размерами 1,8x0,5 м на расстоянии до 500 м.

Технические параметры

Увеличение 2,3x. Дальность обнаружения человека до 1 км.

Сенсор 400×300 (17 мкм, NETD<30 мК), объектив F35 мм.

2 микродисплея OLED 1024x768. 6 цветовых схем, 3 режима.

Лазерный дальномер. 3-цветная метка, замеры до 600 м.

Плавный цифровой зум до 4x, режим «картинка в картинке».

GPS, компас, акселерометр, отслеживание «горячих» точек.

Wi-Fi, Bluetooth, micro HDMI, видеорекордер. 16 ГБ памяти.

5,5 ч работы от 2 сменных аккумуляторов 18650. USB-C 2.0.

Система энергосбережения. Автовыключение питания.

Водо/пылезащита IP66, работа при -30/+50 °С. Установка на штатив.

Комплектация

тепловизионный бинокль с дальномером Guide TN430

крышки на объективы

сетевой адаптер питания

зарядное устройство для батареек 18650 (с плоскими контактами)

сумка с плечевым ремнём

кабель micro USB

кабель USB Type C

кабель micro HDMI

краткое руководство пользователя

упаковочная коробка

Технические параметры

Микроболометр

Тип VOx, неохлаждаемый

Разрешение, пикселей 400x300

Размер пикселя, микрон 17

Частота обновления кадров, Гц 50

Эквивалентная шуму разница температур, NETD <30 мК при 25 °С

Калибровка автоматическая и ручная (со штормкой)

Дисплеи в окулярах

Тип OLED, диагональ 0,39"
Разрешение, пикселей 1024x768
Регулировка яркости 10 уровней
Схемы 6
(Black Hot, White Hot, Adjustable Red Hot, Iron Red, Blue Hot, Green Hot)
Режим улучшения изображения 3 режима работы,
настройка яркости (10 ур.) и контраста (10 ур.) в каждом режиме с сохранением настроек
Оптические характеристики
Увеличение, крат 2,3х, с цифровым зумом до 9,2х
Цифровой зум 1х-4х,
плавное масштабирование с шагом 0,1х
Объектив F35mm/1.2
Угловое поле зрения, град. 11,1х8,33
Удаление выходного зрачка, мм 12
Предел перефокусировки окуляра, дптр -4...+2
Регулировка межзрачкового расстояния, мм 60...70
Дальность обнаружения, м
- транспортное средство (2,3х2,3 м)
- человек (1,8х0,5 м)
- олень (1,5х0,5 м)
- кабан (0,9х0,7 м) 2400
1000
820
620
Дальность распознавания, м
- транспортное средство (2,3х2,3 м)
- человек (1,8х0,5 м)
- олень (1,5х0,5 м)
- кабан (0,9х0,7 м) 1000
500
400
300
Лазерный дальномер
Дальность измерений, м 600
Точность измерений, м +/-1
Режим сканирования есть
Видеорекодер
Съёмка фото/видео есть
Объём встроенной памяти, ГБ 16
Установка штампа «дата/время» есть
Видеовыход Micro HDMI
Функционал
PiP есть, 3 положения "окошка" на экране
Отслеживание «горячих» точек есть
Wi-Fi 2,4 ГГц, стандарт 802,11 b/g
интеграция с мобильными устройствами Android/iOS через приложение TargetIR
GPS есть
Компас есть
Акселерометр есть
Индикация работы устройства есть (вкл./выкл. из меню)
Индикация заряда есть
Установка даты/времени есть
Возврат к заводским настройкам есть
Питание
Источник 2 съёмных аккумуляторных батареи 18650,
с плоскими контактами
Время непрерывной работы при 25 °С (только наблюдение), ч более 5,5
Режим низкого энергопотребления есть
Автоматический переход в «спящий» режим через 5, 10 или 15 минут
Автовключение питания через 15,30 или 60 мин
Внешнее питание USB-C 2.0, 5V2A
(питание и подключение к внешним устройствам)
Время запуска 2 секунды

Физические и эксплуатационные параметры

Ударная прочность (IEC60068-2-27) 30 G при полусинусоидальном импульсе 11 мс

Стойкость к вибрациям (IEC60068-2-6) 10 Гц - 150 Гц - 10 Гц 0,15 мм

Максимальная высота падения, м 1

Рабочие температуры, °С -30...+50

Температура хранения, °С -40...+50

Влажность 10...95%, без конденсата

Класс защиты (по IEC 60529) IP66

Сертификация FCC, CE, RoHS, EAC, un38.3

Гнездо для установки на штатив, дюйм 1/4

Габариты, мм 162x146x70

Масса (без батарей), кг 0,86

Цена : 265 000 рублей
Подробности по телефону 89659966663

Тепловизионный бинокль Guide TN630 с дальномером



Тепловизионный бинокль GUIDE TN630 с лазерным дальномером — это премиальный тепловизор для наблюдения исполненный в форме классического бинокля. GUIDE TN630 удобно держать в руках, изображение при наблюдении оказывается более стабильным по сравнению с использованием тепловизора в форм факторе монокуляра. Межзрачковое расстояние окуляров GUIDE TN630 удобно регулируется в широком диапазоне, благодаря чему обеспечивается комфортное наблюдение двумя глазами. Лазерный дальномер помогает оценить расстояние до наблюдаемого объекта. GUIDE TN630 будет полезен спасательным службам, туристам, структурам охраны правопорядка и охотникам.

Особенности

Высококочувствительный VoX сенсор разрешением 640*480 пикселей

Объектив 35 мм

Увеличение от 2 до 16 крат

Встроенный лазерный дальномер

Высококонтрастный OLED дисплей разрешением 1024*768 пикселей

Классический форм фактор бинокля

Регулировка межзрачкового расстояния окуляров

Режим картинка в картинке (PIP)

Передача изображение на смартфон или планшет через Wi-Fi

Дальность обнаружения

Человек 1400

Автомобиль 3000

Назначение

Поиск и спасение

Ночная охота

Туризм

Охрана правопорядка

Цена : 425 000 рублей
Подробности по телефону 89659966663

Тепловизионный монокуляр Guide TD210



Тепловизионный монокуляр Guide TD210 – это модель с диаметром объектива 10мм на 12 микронной матрице с разрешением 256x192 и FLCOS-дисплеем 1280x960 пикселей. Модель TD210 позволяет быстро найти тепловую цель (авто) на расстоянии до 1000 метров, человеческую фигуру(1,8x0,5м.) обнаружить на расстоянии до 400 метров. Оптическое увеличение 1,5x, цифровой зум 1x,2x, диапазон рабочих температур -10/+50. Частота обновления кадров 50Гц, диоптрийная настройка окуляра +2/-2, тип батареи 18650, время работы 8 часов, есть Wi-Fi. Степень влагозащиты IP66, масса прибора 0,280кг.

Ключевые особенности TD210

- Дальность обнаружения цели размерами 1,8м×0,5м — 400 м;
- Оптическое увеличение 1.5x, цифровой зум 1x,2x, плавное масштабирование;
- Матрица 256×192, 12 мкм, NETD<50 мК, объектив F10mm;
- Калибровка автоматическая и ручная (с крышкой, со шторкой);
- Большой дисплей FLCOS 1280×960 (0,4),
- 5 режимов яркости картинки;
- Wi-Fi, Видеоинтерфейс-USB Type C;
- Аккумулятор 18650, > 8 ч работы;
- Класс защиты от воды и пыли IP66, крепление на штатив 1/4.

Цена : 60 000 рублей
Подробности по телефону 89659966663

Тепловизионный монокуляр Guide TK451



Тепловизор серии GUIDE Kitalpha оснащен современным металлокерамическим тепловизионным сенсором, благодаря чему тепловизор GUIDE TK451 обеспечивает высокий контраст изображения в условиях высокой влажности. В окулярном узле используется микродисплей большого размера и разрешения, что снижает нагрузку на глаз наблюдателя и делает возможным различить мелкие детали изображения. GUIDE TK451 умеет плавно увеличивать изображение, у него режим картинка в картинке и встроенный фонарик.

Особенности

Новый высокочувствительный тепловизионный сенсор собственной разработки разрешением 400*300 пикселей

Объектив 50 мм

Увеличение от 3,3 до 13,2 крат

Собственный алгоритм обработки изображения PureIR для создания контрастной картины в сложных условиях наблюдения

Высококонтрастный дисплей разрешением 1280*920 обеспечивает комфортное наблюдение

Кнопки для управления GUIDE TK451 спроектированы так, чтобы было удобно использовать их в полной темноте

Передача изображение на смартфон или планшет через Wi-Fi

Надежный корпус защищает тепловизор от падений и попадания влаги

Режим картинка в картинке (PIP)

Дальность обнаружения

Человек 1400

Автомобиль 3000

Цена : 210 000 рублей
Подробности по телефону 89659966663

Тепловизионный монокуляр Guide TK611



Тепловизор серии GUIDE Kitalpha оснащен современным металлокерамическим тепловизионным сенсором, благодаря чему тепловизор GUIDE TK611 обеспечивает высокий контраст изображения в условиях высокой влажности. В окулярном узле используется микродисплей большого размера и разрешения, что снижает нагрузку на глаз наблюдателя и делает возможным различить мелкие детали изображения. GUIDE TK611 умеет плавно увеличивать изображение, у него режим картинка в картинке и встроенный фонарик.

Особенности

Новый высокочувствительный тепловизионный сенсор собственной разработки разрешением 640*480 пикселей

Объектив 19 мм

Увеличение от 1,1 до 8,8 крат

Собственный алгоритм обработки изображения PureIR для создания контрастной картины в сложных условиях наблюдения

Высококонтрастный дисплей разрешением 1280*920 обеспечивает комфортное наблюдение

Кнопки для управления GUIDE TK611 спроектированы так, чтобы было удобно использовать их в полной темноте

Передача изображения на смартфон или планшет через Wi-Fi

Надежный корпус защищает тепловизор от падений и попадания влаги

Режим картинка в картинке (PIP)

Дальность обнаружения

Человек 800

Автомобиль 1850

Цена : 198 000 рублей
Подробности по телефону 89659966663

Тепловизионный монокуляр Guide TK631



Тепловизор серии GUIDE Kitalpha оснащен современным металлокерамическим тепловизионным сенсором, благодаря чему тепловизор GUIDE TK631 обеспечивает высокий контраст изображения в условиях высокой влажности. В окулярном узле используется микродисплей большого размера и разрешения, что снижает нагрузку на глаз наблюдателя и делает возможным различить мелкие детали изображения. GUIDE TK631 умеет плавно увеличивать изображение, у него есть режим картинка в картинке и встроенный фонарик. Особенности GUIDE TK631

Новый высокочувствительный тепловизионный сенсор собственной разработки разрешением 640*480 пикселей

Объектив 35mm F1.0

Увеличение от 2 до 16 крат

Собственный алгоритм обработки изображения PureIR для создания контрастной картины в сложных условиях наблюдения

Высококонтрастный дисплей разрешением 1280*920 обеспечивает комфортное наблюдение

Кнопки для управления GUIDE TK631 спроектированы так, чтобы было удобно использовать их в полной темноте

Передача изображение на смартфон или планшет через Wi-Fi

Надежный корпус защищает тепловизор от падений и попадания влаги

Режим картинка в картинке (PIP)

Дальность обнаружения

Человек 1400

Автомобиль 2800

Цена : 200 000 рублей
Подробности по телефону 89659966663

Тепловизионный монокуляр Guide TrackIR 25



Тепловизионный монокуляр Guide TrackIR 25 mm (400x300) — профессиональный портативный прибор для всепогодных наблюдений в любое время суток. Прекрасная визуализация и адаптивная фото/видеосъемка, компактные размеры и удобное управление под любую руку, расширенный функционал и интеграция со смартфоном.

Для охоты, туризма, городских прогулок и наблюдений в поле, охраны и патрулирования, поисково-спасательных и иных работ.

Основные особенности

Сенсор 400x300 (17мкм), объектив F25мм, LCOS-экран 1280x960.

Увеличение 1,7x, с зумом до 6,8x. Широкий угол поля зрения.

Дальность обнаружения машины — 1,7 км, человека — 0,7 км.

3 варианта калибровки, 5 палитр. Режим PiP с центровкой окна.

Стадиометрический дальномер, отслеживание «горячих» точек.

Wi-Fi, micro HDMI, видеорекодер, 16 ГБ встроенной памяти.

Встроенный аккумулятор. 5+ ч работы. Внешнее питание (USB-C).

Быстрый старт, бесшумные кнопки, установка на штатив (1/4—).

Высокая прочность, водо/пылезащита IP66, работа при -10/+50 С.

Место для крепления планки Weaver / Picatinny под аксессуары.

Цена : 120 000 рублей
Подробности по телефону 89659966663

Тепловизионный монокуляр Guide TrackIR 35



Технические характеристики

Батарея 2x18650, 6000 мАч

Вес (без батарей) 0.49 кг

Время работы 5 ч

Габариты 192x65x71 мм

Детектор 17 мкм, 400x300, 50 Гц, ≤50 мк

Диапазон температур - 20 °С ... + 50 °С

Дисплей LCOS 1280 × 960 пикс.

Максимальная дальность обнаружения автомобиля 2400 м

Максимальная дальность обнаружения человека 1000 м

Объектив 35mm/F1.2

Поле зрения 11.1° × 8.3°

Степень защиты IP66

Увеличение 2.3 - 9.2

Цена : 150 000 рублей
Подробности по телефону 89659966663

Тепловизионный монокуляр Guide TrackIR 50



Тепловизор серии GUIDE TrackIR оснащен современным металлокерамическим тепловизионным сенсором, благодаря чему тепловизор TrackIR 50mm обеспечивает высокий контраст изображения в условиях высокой влажности. В окулярном узле используется микродисплей большого размера и разрешения, что снижает нагрузку на глаз наблюдателя и делает возможным различить мелкие детали изображения. GUIDE TrackIR 50mm умеет плавно увеличивать изображение имеется режим картинка в картинке.

Особенности

Новый высокочувствительный тепловизионный сенсор собственной разработки разрешением 400*300 пикселей

Объектив 50 мм

Увеличение 3.3 — 13.2 крат

Собственный алгоритм обработки изображения PureIR для создания контрастной картины в сложных условиях наблюдения

Высококонтрастный дисплей разрешением 1280*920 обеспечивает комфортное наблюдение

Кнопки для управления TrackIR 50mm спроектированы так, чтобы было удобно использовать их в полной темноте

Передача изображение на смартфон или планшет через Wi-Fi

Надежный корпус защищает тепловизор от падений и попадания влаги

Режим картинка в картинке (PIP)

Дистанция обнаружения

Человек 1400 метров

Автомобиль 3000 метров

Назначение

Поиск и спасение

Ночная охота

Туризм

Охрана правопорядка

Цена : 185 000 рублей
Подробности по телефону 89659966663

Тепловизионный монокуляр Guide TrackIR Pro 19mm



Тепловизор серии GUIDE TrackIR Pro 19mm оснащен современным металлокерамическим тепловизионным сенсором, благодаря чему тепловизор GUIDE TrackIR Pro 19mm обеспечивает высокий контраст изображения в условиях высокой влажности. В окулярном узле используется микродисплей большого размера и разрешения, что снижает нагрузку на глаз наблюдателя и делает возможным различить мелкие детали изображения. GUIDE TrackIR Pro 19mm умеет плавно увеличивать изображение имеется режим картинка в картинке.

Параметры

Новый высокочувствительный тепловизионный сенсор собственной разработки разрешением 640×480 пикселей

Объектив 19 мм

Увеличение 1.1 — 8.8 крат

Собственный алгоритм обработки изображения PureIR для создания контрастной картины в сложных условиях наблюдения

Высококонтрастный дисплей разрешением 1280*920 обеспечивает комфортное наблюдение

Кнопки для управления GUIDE TrackIR Pro 19mm спроектированы так, чтобы было удобно использовать их в полной темноте

Передача изображение на смартфон или планшет через Wi-Fi

Надежный корпус защищает тепловизор от падений и попадания влаги

Режим картинка в картинке (PIP)

Цена : 220 000 рублей
Подробности по телефону 89659966663

Тепловизионный монокуляр Guide TrackIR Pro 35mm



Тепловизор серии GUIDE TrackIR Pro 35mm оснащен современным металлокерамическим тепловизионным сенсором, благодаря чему тепловизор GUIDE TrackIR Pro 35mm обеспечивает высокий контраст изображения в условиях высокой влажности. В окулярном узле используется микродисплей большого размера и разрешения, что снижает нагрузку на глаз наблюдателя и делает возможным различить мелкие детали изображения. GUIDE TrackIR Pro 35mm умеет плавно увеличивать изображение имеется режим картинка в картинке.

Особенности

Новый высокочувствительный тепловизионный сенсор собственной разработки разрешением 640×480 пикселей

Объектив 35 мм

Увеличение 2 — 16 крат

Собственный алгоритм обработки изображения PureIR для создания контрастной картины в сложных условиях наблюдения

Высококонтрастный дисплей разрешением 1280*920 обеспечивает комфортное наблюдение

Кнопки для управления GUIDE TrackIR Pro 35mm спроектированы так, чтобы было удобно использовать их в полной темноте

Передача изображение на смартфон или планшет через Wi-Fi

Надежный корпус защищает тепловизор от падений и попадания влаги

Режим картинка в картинке (PIP)

Дистанция обнаружения

Человек 1400 метров

Автомобиль 2800 метров

Назначение

Поиск и спасение

Ночная охота

Туризм

Охрана правопорядка

Цена : 212 000 рублей
Подробности по телефону 89659966663

Тепловизионный прицел Guide TS435



Тепловизионный прицел GUIDE TS435 является средней моделью модельного ряда TS — надежной и при этом бюджетной серии тепловизионных прицелов, которые можно рекомендовать для использования в сложных условиях. Надежность достигается за счет применения прочного сплава корпуса прибора, а так же за счет применения металлизированного тепловизионного сенсора разрешения 400×300 пикселей. Тепловизионный прицел GUIDE TS435 выдерживает высокую ударную нагрузку в районе 6000 Дж, защита от влаги так же на высоте, защита GUIDE TS435 соответствует высокому стандарту IPX7. Частота обновления кадра 50 Гц обеспечивает отсутствие задержек при визуализации изображения. Для электропитания прицела применяется общедоступный аккумуляторный блок формата 18650, замена не вызывает сложностей и может быть произведена наощупь.

Особенности

Сенсор высокой чувствительности 400*300, 17µm

Объектив 35 мм, F1.2

Широкое поле зрения 10.7° × 8.0°

Выдерживает высокие ударные нагрузки

Не боится суровых погодных условий

Высокая частота обновления кадра

Качественный контрастный дисплей AMOLED 1024*768

Возможность заметить элементы питания даже в темноте на ощупь

Длительное время работы от батареи

Цена : 150 000 рублей
Подробности по телефону 89659966663

Тепловизионный прицел Guide TS450



Технические характеристики

Модельный ряд

TS425

TS435

TS450

Детектор

Тип детектора

400×300@17μm, 8μm~14μm, NETD≤50mk

Объектив

Фокусное расстояние

25мм F1.1

35 мм F1.2

50 мм F1.2

Фокусировка

ручная фокусировка

Угол обзора

14.9°×11.2°

10.7°×8.0°

7.5°×5.6°

Дисплей

Дисплей

Цветной дисплей 0.39 дюймов OLED , 1024×768

Окуляр

Удаление выходного зрачка 48mm, увеличение окуляра 14×

Увеличение

1.6~6.4×

2.3~9.2×

3.3~13.2×

Система видеовыхода

PAL 50Hz

Внешний видеодисплей

Вывод полноцветного видео через интерфейс

Изображения

Частота кадров

50Гц

Цифровое масштабирование

2×, 4×

Цветовые палитры

Горячий белый, Горячий черный, Горячий красный 1, Горячий красный 2, Горячий красный 3, Зеленый горячий, Голубой горячий

Картинка в картинке

Есть. Вкл/выкл, положение регулируется

Функции

Трекинг горячих точек

Есть
Калибровка
25м / 50м / 100м
Дальномер
1.8м / 0.5м / 0.25м
Типы оружия
6 Типов
Питание
Тип аккумулятора
Перезаряжаемая литий-ионная батарея 18650 x 1, не перезаряжаемая в устройстве
Время работы аккумулятора
≥3ч
≥5Н (Panasonic 3400mah 18650)
Интерфейс
Интерфейс видео
Lemo
Устойчивость к внешнему воздействию
Рабочая температура
-40°C-50°C
Ударопрочность
500G/1ms
Степень защиты
IP67
СертификатRoHS,
CE
Габариты Вес (
без акк.) 660г
660г
720г
Параметры
230mm×90mm×75mm
230mm×90mm×75mm
250mm×90mm×75mm
Комплектация
Стандартная
Крышка объектива, батарея, зарядка, видео кабель, крепление для оружия, чехол для транспортировки,
руководство пользователя

Цена : 220 000 рублей
Подробности по телефону 89659966663

Тепловизионный прицел Guide TU430



Тепловизионный прицел Guide TU сохраняет внешний вид традиционного дневного прицела, но идеально сочетает в себе новейшие тепловые технологии визуализации. TU430 состоит из высокочувствительного термосенсора 400x300 с объективом 35 мм. Пригоден для использования при суровых температурах и под дождём.

Особенности:

Дисплей HD OLED с плавным зумом 1x~4x обеспечивает отличную картинку.

Можно сохранить 10 наборов конфигураций калибровки нуля.

Поддержка фото и видео, можно записать замечательные моменты в любое время.

Дистанционное управление по WIFI или Bluetooth для разнообразного использования

Прочный и долговечный корпус, имеет рейтинг IP67, рабочая температура от -30°C до +50°C.

Технические характеристики

Сенсор: пиксели / шаг / чувствительность 400x300 / $17 \geq \mu\text{m}$ / $\leq 50 \text{ мК}$

Дисплей, тип/разрешение OLED 1,920 × 1,080

Фокусное расстояние /отн. отверстие F35/1.2

Оптическое увеличение 2,3x

Цифровое увеличение

4x

Поле зрения 11.1°×8.33°

Дальность обнаружения (крит. Джонсона) до 2400 м

Частота обновления 50 Гц

Кол-во палитр/ инверсия 6/ да

Кол-во, тип батарей/ аккумуляторов 1x18650

Время работы, t +20° C 5 ч

Рабочий диапазон температуры - 30 ... +50 °C

Степень защиты (IEC 60529) IP67

Размеры (без кронштейна), мм 367x107x69

Вес (без кронштейна), кг 0,94

Характеристики

Название свойства Значение

Страна Китай

Диаметр объектива 35

Максимальная дальность обнаружения фигуры человека, м 1000

Частота обновления кадров, Hz 30 и более

Масса, г 940

Защита от внешних воздействий водонепроницаемый и азотонаполненный (исключает запотевание линз изнутри)

Гарантия 2 года

Цена : 210 000 рублей
Подробности по телефону 89659966663

Тепловизионный прицел Guide TU450



Тепловизионный прицел с матрицей 400×300, 50Гц, объективом 50mm

Guide TU450 - тепловизионный прицел для охоты с матрицей 400x300 пикселей, объективом 50mm с узким углом обзора 7.78°×5.84°, частота кадров 50Гц, в прицел встроен дальномер и Wi-Fi модуль, максимальная дальность обнаружения 3000 метров. Конструкция разработана с учётом накопленных отзывов и пожеланий охотников, тепловизионный прицел выполнен в виде традиционного оптического прицела.

TU450 может обнаружить автомобиль на расстоянии до 3 км и человека на расстоянии до 1,4 км. Прочный и влагонепроницаемый корпус позволяет использовать прицел в любых погодных условиях, он получил степень защиты IP67. Можно снимать фото и видео, уровень яркости экрана можно регулировать от 1 до 10, есть функция отслеживание горячих точек.

Особенности

Дисплей HD OLED с плавным масштабированием 1X~4X;

Можно сохранить 10 наборов конфигураций калибровки нуля;

Плотность сетки может быть увеличена синхронно с изображением для точности прицеливания;

10 видов сетки, 6 видов цветов, 10 уровней яркости на ваш выбор;

Поддержка фото и видео, запись происходящего на съёмную карту памяти;

Дистанционное управление по WiFi или Bluetooth;

Ударопрочный и долговечный, водонепроницаемый корпус с классом защиты IP67;

Работает в суровых условиях при -30°C до +50°C;

Время работы без подзарядки 10 часов.

Цена : 243 000 рублей

Подробности по телефону 89659966663

Тепловизионный прицел Guide TU650



Тепловизионный прицел Guide TU сохраняет внешний вид традиционного дневного прицела, но идеально сочетает в себе новейшие тепловые технологии визуализации. TU650 состоит из высокочувствительного термосенсора 640x480 с объективом 50 мм. Пригоден для использования при суровых температурах и под дождём.

Особенности:

Дисплей HD OLED с плавным зумом 1x~8x обеспечивает отличную картинку.

Можно сохранить 10 наборов конфигураций калибровки нуля.

Поддержка фото и видео, можно записать замечательные моменты в любое время.

Дистанционное управление по WIFI или Bluetooth для разнообразного использования

Прочный и долговечный корпус, имеет рейтинг IP67, рабочая температура от -30°C до +50°C.

Технические характеристики

Сенсор: пиксели / шаг / чувствительность 640x480 / $12 \geq m$ / $\leq 50 mK$

Дисплей, тип/разрешение OLED 1, 920 × 1, 080

Фокусное расстояние /отн. отверстие F50/1.0

Оптическое увеличение 2,8x

Цифровое увеличение

8x

Поле зрения 8.78°×6.59°

Дальность обнаружения (крит. Джонсона) до 3300 м

Частота обновления 50 Гц

Кол-во палитр/ инверсия 6/ да

Кол-во, тип батарей/ аккумуляторов 1x18650

Время работы, t +20° C 5 ч

Рабочий диапазон температуры - 30 ... +50 °C

Степень защиты (IEC 60529) IP67

Размеры (без кронштейна), мм 377x107x69

Вес (без кронштейна), кг 0,99

Характеристики

Название свойства Значение

Страна Китай

Диаметр объектива 50

Максимальная дальность обнаружения фигуры человека, м 2000

Разрешение матрицы 640x480

Частота обновления кадров, Hz 30 и более

Масса, г 990

Защита от внешних воздействий водонепроницаемый и азотопополненный (исключает запотевание линз изнутри)

Цена : 275 000 рублей

Подробности по телефону 89659966663

Тепловизионный гибридный бинокль iRay xFuse PT-Pro 1024



Тепловизионный гибридный бинокль iRay xFuse PT-Pro 1024

Технические характеристики

Материал объектива

Германий / Просветлённые линзы

Матрица

iRay Vox Ceramic

Размер матрицы

1024x768 / 1440x1080

Плотность матрицы

14um / 4um

Увеличение

1x, 2x, 4x

Частота смены кадров

30 Герц

Разрешение дисплея

1280x1024 x2 px

Угол зрения

11.4 x 8.5 / 5.2 x 3.8 градусов

Чувствительность сенсора

<40mK

Дальномер

Лазерный (3000м +-1м)

Влагозащита (IP)

IP67

Время работы и питание

До 6ч

Рабочая температура

-40 - +55

Внешнее питание

Есть

GPS метки

Есть

Компас

Есть

Видео и фото запись

Есть

Память устройства

64GB

Вес прибора

1350 гр.

Размер (мм)

210x175x80

Страна производителя

Китай

Гарантия производителя
2 года
Рабочие характеристики
Распознавание автомобиля
2300м / 4600м
Распознавание человека
1600м / 2130м

Цена : 3 300 000 рублей
Подробности по телефону 89659966663

Тепловизионный монокуляр iRay Finder FH25R



Технические характеристики

Размер сенсора 640x512

Сенсор iRay VOx Ceramic

Плотность пикселей 12um

Частота кадров 50Hz

Чувствительность <40mk

Материал объектива Германий

Размер объектива 25мм

Увеличение 1.5 - 6x

Угол обзора 17.5x14

Тип дисплея LCOS

Разрешение дисплея 1280x960

Класс защиты IP66

Внешнее питание Type-C

Время работы До 6ч

Питание Встроенное

Палитры 6шт

Дальномер Лазерный <600м

Модуль Wi-Fi Есть

Размер (мм) 70x52x130

Вес 320гр

Страна производства Китай

Гарантия 2 Года

Рабочие характеристики

Обнаружение (1.7м x 0.5м) 1298м

Распознавание (1.7м x 0.5м) 520м

Код Товара: FH25R

Цена : 219 000 рублей
Подробности по телефону 89659966663

Тепловизионный монокуляр iRay Finder FL25R



Технические характеристики

Батарея Встроенная

Вес (без батарей) 0,32 кг

Время работы 6 ч

Габариты 130x52x70

Дисплей LCOS 1280x960

Максимальная дальность обнаружения автомобиля 2985 м

Максимальная дальность обнаружения человека 1298 м

Объектив 25 мм

Поле зрения 10,5°×7,9°

Разрешение матрицы 384x288, VOx, 12 мкм, <40 мК, 50 Гц

Степень защиты IP66

Увеличение x2,5-x10

Цена : 179 000 рублей

Подробности по телефону 89659966663

Тепловизионный монокуляр iRay xEye E2N



Технические характеристики

Размер сенсора 256x192

Сенсор iRay VOx Ceramic

Плотность пикселей 12um

Частота кадров 25Hz

Чувствительность <40mk

Материал объектива Германий

Размер объектива 13мм

Увеличение 1.24x~2.48x

Угол обзора 13.5x10.1

Тип дисплея LCOS

Разрешение дисплея 720x540

Класс защиты IP66

Внешнее питание Micro Usb

Время работы 20ч

Питание Встроенное

Палитры 5шт

Размер (мм) 160 x 62 x 62

Вес 320гр

Страна производства Китай

Гарантия 2 Года

Рабочие характеристики

Обнаружение (1.7м x 0.5м) 675м

Распознавание (1.7м x 0.5м) 202м

Обнаружение автомобиля 1876м

Распознавание автомобиля 562м

Обнаружение кабана 472м

Распознавание кабана 141м

Код Товара: E2NV2

Цена : 60 000 рублей
Подробности по телефону 89659966663

Тепловизионный монокуляр iRay xEye E3N



Технические характеристики

Объектив

19мм

Материал объектива

Германий

Матрица

iRay Vox Ceramic

Размер матрицы

384x288

Плотность матрицы

17um

Увеличение

x2, x4

Частота смены кадров

50 Герц

Дисплей

LCOS

Разрешение дисплея

720x540 px

Угол зрения

19.5x14.7 градусов

Чувствительность сенсора

<40mk

Выделение теплых точек

Есть

Палитры

5 штук

Влагозащита (IP)

IP66

Время работы и питание

До 15ч (Встроенная батарея)

Рабочая температура

-30 - +50

Внешнее питание

Через Micro-USB

LED Фонарик

Есть

Вес прибора

320 гр.

Размер (мм)

160x62x62

Страна производителя

Китай

Гарантия производителя
2 года
Рабочие характеристики
Обнаружение автомобиля
1762м
Распознавание автомобиля
441м
Обнаружение человека
697м
Распознавание человека
174м
Обнаружение кабана
615м
Распознавание кабана
153м

Цена : 100 000 рублей
Подробности по телефону 89659966663

Тепловизионный монокуляр iRay xEye2 E3 Max V2.0



Технические характеристики

Батарея Встроенная

Вес (без батарей) 0,42 кг

Время работы До 7ч

Дисплей LCOS 1280x960

Максимальная дальность обнаружения автомобиля 3846 м

Максимальная дальность обнаружения человека 1818 м

Объектив 35 мм

Поле зрения 7.5x5.7°

Разрешение матрицы 384x288, VOx, 12 мкм, <40 мК, 50 Гц

Степень защиты IP66

Увеличение 3.5x - 14x

Цифровое увеличение 2x, 4x

Цена : 178 000 рублей

Подробности по телефону 89659966663

Тепловизионный монокуляр iRay xEye2 E6 Plus V3.0



Батарея Встроенная
Вес (без батарей) 0,42 кг
Время работы До 6 ч
Дисплей OLED 1024x768
Максимальная дальность обнаружения автомобиля 3846 м
Максимальная дальность обнаружения человека 1818 м
Объектив 35 мм
Поле зрения 12.5x10.0°
Разрешение матрицы 640x512, VOx, 12 мкм, <25mk, 50 Гц
Степень защиты IP66
Увеличение 2x
Цифровое увеличение 1x/2x / 4x

Цена : 225 000 рублей
Подробности по телефону 89659966663

Тепловизионный монокуляр iRay xEye2 E6 Pro V3.0



Технические характеристики

Батарея Встроенная

Вес (без батарей) ≤ 500 г

Время работы До 6ч

Габариты 202x65x64

Дисплей OLED 1024x768

Максимальная дальность обнаружения автомобиля 6230 м

Максимальная дальность обнаружения человека 2597 м

Объектив 50 мм

Поле зрения 8.8×7.0°

Разрешение матрицы 640x512, V0x, 12 мкм, <25mk, 50 Гц

Степень защиты IP66

Увеличение 2.9x - 11.6x

Цифровое увеличение 1/2/4x

Цена : 255 000 рублей

Подробности по телефону 89659966663

Тепловизионный прицел iRay Rico RH 50



Технические характеристики

Размер сенсора 640x512
Сенсор iRay VOx Ceramic
Плотность пикселей 12um
Частота кадров 50Hz
Чувствительность <40mk
Материал объектива Германий
Размер объектива 50мм
Увеличение 3x - 12x
Угол обзора 8.8x7
Тип дисплея AMOLED
Разрешение дисплея 1024x768
Класс защиты IP67
Рабочая температура -40C - +50C
Внешнее питание USB Type-C
Время работы До 6ч
Питание Rico Battery Pack
Прицельные сетки 6шт
Профили пристрелки 9шт
Палитры 5шт
Ударная стойкость 6000ДЖ
Выходной зрачок 55мм
Дальномер Опциональный лазерный
Диаметр выходного зрачка 6мм
Диоптрийная коррекция -4 / +4
Запись видео и фото Есть
Модуль Wi-Fi Есть
Память 32Gb
Цена клика 1.5см / 100м
Цифровое увеличение 1x / 2x / 3x / 4x
Размер (мм) 250 x 61 x 58
Вес 830гр
Страна производства Китай
Гарантия 2 Года
Рабочие характеристики
Обнаружение (1.7м x 0.5м) 2594м
Распознавание (1.7м x 0.5м) 1038м
Обнаружение автомобиля 6485м
Распознавание автомобиля 2594м
Обнаружение кабана 1987м
Распознавание кабана 795м
Код Товара: RH50

Цена : 430 000 рублей
Подробности по телефону 89659966663

Тепловизионный прицел iRay Rico RL 42



Технические характеристики

Размер сенсора 384x288
Сенсор iRay VOx Ceramic
Плотность пикселей 12um
Частота кадров 50Hz
Чувствительность <40mk
Материал объектива Германий
Размер объектива 42мм
Увеличение 4x - 16x
Угол обзора 6.3x4.7
Тип дисплея AMOLED
Разрешение дисплея 1024x768
Класс защиты IP67
Рабочая температура -20C - +50C
Внешнее питание USB Type-C
Время работы До 6ч
Питание Rico Battery Pack
Прицельные сетки 6шт
Профили пристрелки 9шт
Палитры 5шт
Ударная стойкость 6000ДЖ
Выходной зрачок 55мм
Дальномер Лазерный (опционально)
Диаметр выходного зрачка 6мм
Диоптрийная коррекция -4 / +4
Запись видео и фото Есть
Модуль Wi-Fi Есть
Память 32Gb
Цена клика 2.14см / 100м
Цифровое увеличение 1x / 2x / 3x / 4x
Размер (мм) 250 x 65 x 58
Вес 820гр
Страна производства Китай
Гарантия 2 Года

Рабочие характеристики

Обнаружение (1.7м x 0.5м) 2179м
Распознавание (1.7м x 0.5м) 871м
Обнаружение автомобиля 5447м
Распознавание автомобиля 2179м
Обнаружение кабана 1642м
Распознавание кабана 657м

Цена : 282 000 рублей
Подробности по телефону 89659966663

Тепловизионный прицел iRay Tube TL35



Разрешение матрицы 384x288
Бренд iRay
Фокусное расстояние, мм 35
Увеличение 3,1 - 12,4
Поле зрения (град) 7,5
Удаление выходного зрачка (мм) 60
Фокусировка на объективе
Диоптрийная подстройка, дптр -5/+5
Влагозащищенность Есть
Материал корпуса алюминиевый сплав
Цвет черный
Крепление диам. 30 мм
Прицельная сетка переменная
Дисплей LCOS 1280x960
Емкость карты памяти, ГБ 16
Гнездо внешнего питания Есть
Модуль Wi-Fi / Bluetooth Есть
Рабочие температуры, °C -40 - 50
Страна происхождения Китай
Гарантия производителя (лет) 1
Габариты (мм) 400 × 65 × 85
Вес нетто (кг) 0,9

Цена : 290 000 рублей
Подробности по телефону 89659966663

Коллиматор Holosun HE403B-GR, зелёная марка



Технические характеристики

Вес, г ~111г

Габариты 62x36x47 мм

Диапазон температур -30 ... +60С

Материал алюминиевый сплав

Питание CR 2032

Прицельная марка точка 2 MOA

Степень защиты IP67

Тип крепления Picatinny

Увеличение 1x

Удаление выходного зрачка неограниченно

Цена щелчка 1/2 MOA

Цена : 70 000 рублей

Подробности по телефону 89659966663

Коллиматор Holosun HE512T, зеленая марка



Технические характеристики

Вес, г ~247г

Габариты 76x41x43 мм

Диапазон температур -30 ... +60С

Материал Титан

Питание CR2032H 3V

Прицельная марка круг с точкой, точка, круг

Степень защиты IP67

Тип крепления Picatinny

Увеличение 1x

Удаление выходного зрачка неограниченно

Цена щелчка 1/2 MOA

Цена : 72 000 рублей
Подробности по телефону 89659966663

Коллиматор Holosun HS403R, поворотный регулятор



Коллиматор Holosun HS403R, поворотный регулятор

Описание

Коллиматор Holosun Micro точка 2МОА,12 подств., +кронштейн, яркость-барaban, U-защита, внешн.бат.,100г.,40шт/уп

Коллиматорный прицел Holosun Micro 2 MOA (HS403R) - новинка в линейке компании. Модель отличается новой системой изменения яркости прицельной марки поворотом бокового барабана.

Прицельная марка: Точка 2 MOA

Подсветка прицельной марки: Красный

Преимущества:

Благодаря применению передовых светодиодных технологий срок службы одной батарейки CR2032 составляет 50.000 часов. Прицел может быть установлен на различных видах оружия: ружьях, пистолетах, карабинах, пневматических винтовках и арбалетах. Для установки можно использовать низкий кронштейн или высокий. Установка производится на планку Weaver/Picatinny. Размещение батарейки не затрудняет обзор.

Особенности коллиматорного прицела Holosun Micro 2 MOA (HS403R):

Отсутствие параллакса при неограниченном удалении зрачка.

Форма корпуса и эргономичные кнопки управления создают минимальные помехи обзору.

Возможность высокой/низкой установки.

Рекомендован к использованию днём и ночью.

Возможность установки на планку Weaver / Picatinny. Кронштейн фрезерован на станке с ЧПУ из алюминиевого сплава Т6061-Т6.

Увеличивающая высоту проставка, поднимающая оптическую ось прицела на 41,5 мм над монтажной планкой.

Характеристики:

Диапазон смещения точки попадания после снятия/установки: ?2 MOA.

Уровни яркости: 10 уровней яркости в дневном режиме и 2 в режиме совместимости с ПНВ.

Электропитание: CR2032.

Класс пыли- и влагозащищенности: IP67.

Температура хранения ?С: - 40С to +70С.

Рабочая температура ?С: -30С to 60С.

Водонепроницаемый до 1м.

Цена щелчка 1/2 MOA

Тип коллиматорного прицела Закрытый

Бренд Holosun

Тип крепления Picatinny

Цена : 33 000 рублей
Подробности по телефону 89659966663

Коллиматор Holosun HS510C, открытый



Вес (кг) 0,264
Цвет черный
Материал корпуса корпус - алюминий T6061-T6, защитный кожух - титан
Производитель Holosun
Общая длина 91 мм
Диаметр объектива 32 мм
Температура работы (°C) -30/+60C
Кратность увеличения 1
Водонепроницаемость IP67
Паралакс нет
Тип сетки Circle/ Circle-Dot/ Red-Dot
Цена щелчка 0,5MOA
Подсветка красная
Тип открытый
Диаметр трубки -
Страна производства Китай

Цена : 45 000 рублей
Подробности по телефону 89659966663

Коллиматор Holosun HS515GM, внешний батарейный отсек



Технические характеристики

Вес, г 185 г

Габариты 85x38x64 мм

Диапазон температур -30 - +60 С

Материал алюминиевый сплав

Питание CR2032H 3V

Прицельная марка точка 2 MOA, точка 2 MOA и круг 65 MOA

Степень защиты IP67

Тип крепления Picatinny

Увеличение 1x

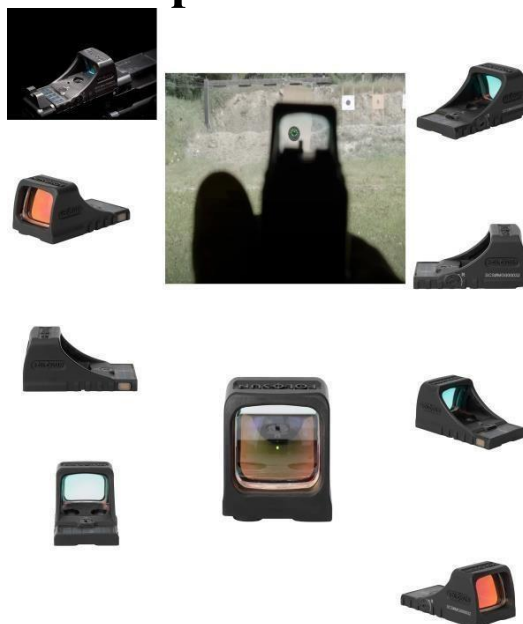
Удаление выходного зрачка неограниченно

Цена щелчка 1/2 MOA

Цена : 48 000 рублей

Подробности по телефону 89659966663

Коллиматор Holosun SCS-MOS, зеленая марка, без кронштейна



Вес, г 28 г

Диапазон температур -30 - +60 С

Материал титан

Питание CR2032H 3V

Прицельная марка точка (2 MOA), круг (32 MOA), круг с точкой

Степень защиты IP67

Тип крепления MOS

Увеличение 1x

Удаление выходного зрачка неограниченно

Цена щелчка 1 MOA

Цена : 55 000 рублей
Подробности по телефону 89659966663

Прицел Leupold FX-3 6x42, без подсветки, Wide Duplex, 25,4мм, матовый, 386г



Основные характеристики:

тип прицела: охотничий

ограничение по калибру: отсутствует

кратность: 6x

подсветка прицельной сетки: нет

способ крепления: кольца 25.4 мм

диаметр линзы объектива: 42 мм

поле зрения на 100м: 5.8 м

поле зрения на минимальной кратности, м/100 м: 5.8

поле зрения на максимальной кратности, м/100 м: 5.8

поле зрения: 3.3°

расстояние от окуляра до глаза: 112 мм

расстояние от окуляра до глаза (макс. кратность): 112 мм

расстояние от окуляра до глаза (мин. кратность): 112 мм

отстройка от паралакса: нет

настройка паралакса: фиксированная

расположение прицельной сетки: вторая фокальная плоскость

тип барабанов: закрытые

клики: MOA

диапазон регулировок по вертикали (MOA): 55

диапазон регулировок по горизонтали (MOA): 55

диапазон регулировок по вертикали м/100 м: 1.6

диапазон регулировок по горизонтали м/100 м: 1.6

цена 1-го щелчка механизма ввода поправок мм/100 м: 7

цена 1-го щелчка механизма ввода поправок (MOA): 1/4

диапазон поправок за один оборот барабана, MOA: 15

Габариты:

диаметр средней трубки прицела: 25.4 мм

внешний диаметр окуляра: 40.6 мм

внешний диаметр объектива: 48 мм

длина: 335 мм

Монтажная длина: 137 мм

вес: 385 г

Цена : 75 000 рублей

Подробности по телефону 89659966663

Прицел Leupold FX-II Ultralight 2.5x20, без подсветки, Wide Duplex, 25,4мм, матовый, 185г



Основные

Тип охотничий

Серия FX-II Ultralight

Ограничение по калибру ? без ограничений

Кратность ? 2.5x

Подсветка прицельной сетки нет

Способ крепления кольца 25.4 мм

Диаметр линзы объектива, мм ? 20

Оптические характеристики

Поле зрения на 100м, м ? 13.2

Поле зрения на минимальной кратности, м/100м 13.2

Поле зрения на максимальной кратности, м/100м 13.2

Поле зрения, ° ? 7.5

Расстояние от окуляра до глаза, мм 124

Расстояние от окуляра до глаза (макс. кратность), мм 124

Расстояние от окуляра до глаза (мин. кратность), мм 124

Отстройка от паралакса нет

Настройки паралакса, м ? фиксированный

Расположение прицельной сетки вторая фокальная плоскость

Прицельная сетка Wide Duplex

Механизм ввода поправок

Тип барабанов закрытые

Клики MOA

Диапазон регулировок по вертикали (MOA) 140

Диапазон регулировок по горизонтали (MOA) 140

Диапазон регулировок по вертикали м/100м 4.07

Диапазон регулировок по горизонтали м/100м 4.07

Цена 1-го щелчка механизма ввода поправок мм/100м 7

Цена 1-го щелчка механизма ввода поправок (MOA) 1/4

Диапазон поправок за один оборот барабана, MOA 15

Габариты и вес

Диаметр средней трубки прицела, мм 25.4

Внешний диаметр окуляра, мм 35.5

Внешний диаметр объектива, мм 25.4

Длина, мм 203

Монтажная длина, мм 147

Вес, г 184

Эксплуатация

Влагозащита есть

Антизапотевание есть

Цена : 55 000 рублей
Подробности по телефону 89659966663

Прицел Leupold Mark 3HD 8-24x50 P5, без подсветки, TMR, 30мм, ZeroStop, SF-параллакс, матовый, 570г



Технические характеристики

Вес, г 371

Диаметр объектива 50 мм

Длина прицела, мм 595

Крепление на оружие кольца 30 мм

Параллакс боковая SF

Подсветка прицельной марки нет

Поле зрения 0.92 - 0.46 °

Прицельная марка TMR

Цена щелчка 10 MRAD (используем MIL)

Цена : 122 000 рублей
Подробности по телефону 89659966663

Прицел Leupold Mark 5HD 3.6-18x44 M5C3, без подсветки, FFP PR1-MIL, 35мм, ZeroStop, SF-параллакс, матовый, 737г



Увеличение 3.6-18x

Диаметр объектива 44 мм

Крепление кольца 35 мм

Прицельная сетка FFP PR1-MIL, без подсветки

Поле зрения 28.3-5.8' на 100 ярд / 9.4-1.9 м на 100 м

Отстройка от параллакса 50 ярд / 46 м до бесконечности

Удаление выходного зрачка 3.5-3.8" / 88.9-96.5 мм

Значение 1 клика 0.1 MIL

Диапазон поправок по горизонтали 10 MIL / по вертикали 29 MIL

Герметичность Водонепроницаемый

Материал Корпуса: алюминий 6061-T6 Линзы: HD оптика

Длина 12.1" / 30.7 см

Масса 26.0 oz / 737г

Страна США

Тип крепления Кольца 35 мм

Защита от внешних воздействий водонепроницаемый и азотонаполненный (допускает погружение в воду, исключает запотевание линз изнутри)

Цена : 275 000 рублей
Подробности по телефону 89659966663

Прицел Leupold Mark 5HD 5-25x56 M5C3, без подсветки, FFP PR1-MIL, 35мм, ZeroStop, SF-параллакс, матовый, 850г



Технические характеристики

Диаметр выходного зрачка 11.2-2.2

Диаметр линзы объектива 56

Диаметр трубы 35

Длина 398 мм

Крепление на оружие Нет

Максимальная кратность 25

Масса, кг 0,850

Материал Авиационный сплав 6061 T6

Параллакс SF (боковой барабанчик)

Подсветка Да

Поле зрения 7 - 1,4

Прицельная марка Тремог-3

Удаление выходного зрачка 97.0-91.0

Фокальная плоскость Первая

Цена щелчка 0,1 MIL

Цена : 335 000 рублей
Подробности по телефону 89659966663

Прицел Leupold Mark 5HD 7-35x56 M5C3, без подсветки, FFP PR2-MIL, 35мм, ZeroStop, SF-параллакс, матовый, 850г



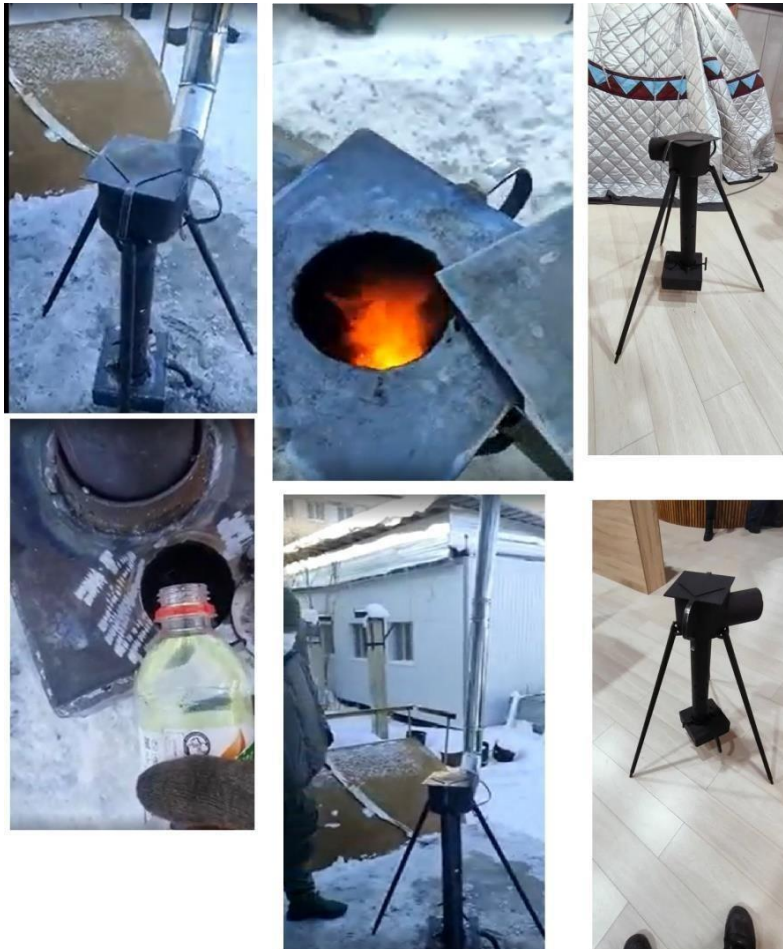
Вес (кг) 0,85
Цвет черный
Материал корпуса алюминий
Производитель Leupold
Общая длина 398 мм
Диаметр трубки 35 мм
Диаметр объектива 56 мм
Кратность увеличения 7-35
Тип сетки PR2-MIL
Страна производства США

Цена : 350 000 рублей
Подробности по телефону 89659966663

ОТОПИТЕЛИ



Печка дизельная малая, сделано в Якутии



Цена : 10 000 рублей
Подробности по телефону 89659966663

Переносной дизельный отопитель помещения или кабины 12 В.



Отопители Автосила Тепла (Bushido) от компании ALPICOOL.MOSCOW полностью безопасны, это подтверждается сертификатами безопасности. Наша компания проводила независимые испытания данного типа отопителя на протяжении 2 дней подряд при температуре окружающего воздуха -32 градуса, аккумулятор находился внутри палатки и сохранил свой заряд. Сухой фен на 5 кВт / 12 Вольт выдержал нагрузку и смог с легкостью обогреть большую палатку на 8 человек.

Экономичность - расход топлива 150 мл / час в экономичном режиме 2 кВт. Одного бака 3,5 литра хватит на 20 часов интенсивной непрерывной работы.

Мощность - 5 кВт обогреют 200 кубометра воздуха в течение одного часа

Бесшумный - корпус гасит лишние вибрации, при работе издает глухие и не раздражающие звуки

Адаптация под обычный аккумулятор легкового авто - подойдет для обычного аккумулятора легковой машины на 12 Вольт

Защита от разряда аккумулятора - при напряжении 10,5 Вольт на пульт управления выйдет предупреждение о низком заряде, процесс остановится

Безопасность - дизельное топливо является сложновоспламеняемым и рекомендуемым в эксплуатации нагревательных приборов

Цена : 20 000 рублей
Подробности по телефону 89659966663

**АВТОНОМНЫЙ ДИЗЕЛЬНЫЙ ВОЗДУШНЫЙ ОТОПИТЕЛЬ САЛОНА
MARYMORALS 12V 5 КВТ С ДИСТАНЦИОННЫМ УПРАВЛЕНИЕМ /
ВСТРАИВАЕМЫЙ СУХОЙ ФЕН.**



Автономный отопитель - это **ОЧЕНЬ** полезная вещь для коммерческого транспорта, которая сэкономит ваши деньги пока вы отдыхаете после рейса

Расход 0.2 - 0.6 литра / час

5 Kwt мощность - разогревают кабину до ноготы владельца!

РАБОТАЮТ НА ДИЗЕЛЕ

Как показывает практика , качество не хуже планара , разница только в **ЦЕНЕ**.

Работает при выключенном двигателе

Расход у АКБ как у маленького диода - за ночь заряд не упадёт.

Автономный отопитель 5 квт. Сухой фен аналог - Webasto (вебасто), планар.

Отопитель может работать полностью в автоматическом режиме. Способен обогреть 134 кубометра воздуха в течение одного часа.

Отличается широкой областью применения; как правило, используется на спецтехнике, лёгких и средних грузовиках, небольших микроавтобусах, особенно работающих в городском цикле в северных регионах, но также он может применяться и для отопления помещений, гаражей, домов, бытовок.

Подходит на такие автомобили как: Газель, Камаз, Хендай, Ман, Вольво, Даф, Даф, Американцы, Газон и другие - Можно использовать для **ОБОГРЕВА ГАРАЖА!**

В комплекте есть все необходимое для установки: полный комплект - бензобак, кабели, патрубки, топливный насос и даже саморезы и хомуты. Установка очень простая и быстрая, за счет того, что не надо врезаться в топливный бак.

Отопитель регулируется пультом управления, а также специальным брелком для дистанционного запуска.

Характеристики:

Тепловая мощность - 1000-5500 Вт

Тип топлива - Дизель

Номинальное напряжение – 12V

Расход топлива - 0,19-0,50 л/ч

Номинальная потребляемая мощность - 15-90 Вт

Рабочая температура среды - -40С - +40С

Вес основной части аппарата - 5,8 кг

Габариты отопителя - 425x148x162 мм

Габариты комплекта - 474x474x250 мм

Комплектация

Отопитель - 1 шт

Пластиковый бак под дизтопливо на 10 литров - 1 шт

Площадка для корпуса печки - 1 шт

Труба выхлопная - 1 шт
Труба впускная - 1 шт
Труба подачи нагретого воздуха - 1 шт
Комплект проводов с фишками для подключения - 1 шт
Насос топливный - 1 шт
Воздушный фильтр - 1 шт
Фильтр топливный - 1 шт
Топливопровод - 1 шт
Блок управления режимами и мощностью - 1 шт
Брелок для дистанционного запуска - 1 шт
Хомуты - 1 шт
Крепеж - 1 шт

Цена : 17 000 рублей
Подробности по телефону 89659966663

Отопительная печь Теплодар Т-80



Отопительная печь Теплодар Т-80

Объем отапливаемого помещения от 40 до 80 м³. Высота 554мм

Ширина 289мм Глубина 538мм Масса 34кг Мощность в кВт 8.

Диаметр отверстия для дымохода 90мм. Вид топлива дрова, торф.

Тип внешнего покрытия Термостойкая кремнийорганическая эмаль Комплект:

Печь 1шт.

Дверка 1шт.

Ящик зольника 1шт.

Руководство по эксплуатации 1шт.

30 000 рублей

Печь отопительная Кадет-1 толщина 4мм



Печь отопительная Кадет-1 толщина 3 мм Комплект:

Печь-1 шт. Колосник -1 шт.

Зольный ящик 1 шт.

Кольца ворочной поверхности 1 шт. Руководство по эксплуатации

Объем отапливаемого помещения 50м³. Высота 390мм

Ширина 340мм Длина 430мм Масса 25 кг

Диаметр дымохода 115мм

Дополнительно можно купить: Отвод + труба 1 шт + зонт цена 3000 рублей.

Также можно докупить Трубу 1шт цена 1200 рублей Шибер поворотный 1 штука 1000 рублей

Зонт с искрагашением 1800 рублей

20 000 рублей

Печь садовая Ермак 100-ОВ



Печь садовая Ермак 100-ОВ

В стоимость входит:

- Печь - 1 шт.
- Зольник-совок - 1 шт.
- Шибер - 1 шт.
- Конфорка съёмная - 1 шт.
- Руководство по эксплуатации - 1шт.
- Упаковка - 1 шт.

Отдельно можете докупить:

- Труба дымохода - Ø115x1000 мм. 2000 рублей 1шт.
- Колено угловое 90°x Ø115 мм. 2000 рублей 1шт. Искрогаситель 2000 рублей 1шт.

40 000 рублей

МАСКИРОВОЧНЫЕ СЕТЬ для спецтехники



Маскировочный комплект КМ-Д



Маскировочный комплект МКТ-2Л



Маскировочный комплект ММК-2



Маскировочный комплект МКТ-2П



Маскировочный комплект МКТ-2С

Состав комплекта:

Маскировочное покрытие размером 12x18м. - 1шт.

Приколыши металлические - 24шт.

Шнур сшивной длиной 28м. - 2шт.

Чехол-сверток - 1шт.

ЗИП 1 комплект

Комплект 12x18 м2, состоит из 3x6 м2 x 12 шт

Общая площадь 216м2

Само затухание, не подлежащие горению

Цена : 70 000 рублей
Подробности по телефону 89659966663

Сеть маскировочная МКТ-2Л размер 3x3
6000 рублей
Сеть маскировочная МКТ-2Л размер 3x6
10000 рублей
Сеть маскировочная МКТ-2Л размер 2x5
6000 рублей



Сеть маскировочная МКТ-2П размер 3x3
6000 рублей
Сеть маскировочная МКТ-2П размер 2x5
6000 рублей
Сеть маскировочная МКТ-2П размер 3x6
10000 рублей



Сеть маскировочная МКТ-П размер 3x6
11000 рублей



Сеть маскировочная МКТ-2С размер 3x6
10000 рублей



Сеть маскировочная МКС-С снег 3x6

6000 рублей

Сеть маскировочная МКС-С снег 9x12

40000 рублей

Сеть маскировочная МКС-С снег 12x18

70000 рублей





Глушители/Дульный тормоз-компенсатор

Исполнение АК – 74 (служебное)

Исполнение АК – 74 (служебное)



Цена 35 000 рублей 00 копеек, наличные

Исполнение СВД

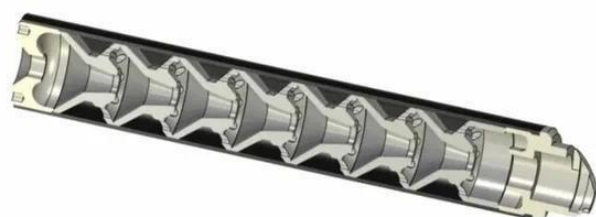
Исполнение СВД



Цена 50 000 рублей 00 копеек, наличные

Исполнение АК – 12

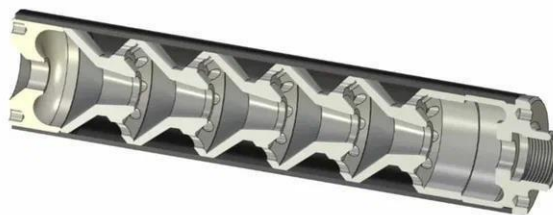
Исполнение АК – 12



Цена 38 000 рублей 00 копеек, наличные

Исполнение «Витязь»

Исполнение «Витязь»



Цена 28 000 рублей 00 копеек, наличные

Исполнение СР-2 «Вереск»

Исполнение СР-2 «Вереск»



Цена 30 000 рублей 00 копеек, наличные

Исполнение «Печенег»

Исполнение «Печенег»



Цена 88 000 рублей 00 копеек, наличные

Пламегаситель (Дожигатель) АК – 74

Пламегаситель (Дожигатель) АК – 74



Цена 15 000 рублей 00 копеек, наличные

Пламегаситель (Дожигатель) АК – 12

Пламегаситель (Дожигатель) АК – 12



Цена 25 000 рублей 00 копеек, наличные

ЗИМНИЕ ПАЛАТКИ

Зимняя палатка



4 слойная

Размер внешний: 240*240*190/220см

Материал внешнего тента: 420D PU Oxford

Материал внутреннего тента: 210T PU + Хлопок 110гр. КВ/MW/R + 210TPU

Количество слоев: 4

Каркас: Дуги Цельные стеклопластиковые арматуры Ф11М

Размер в собранном виде: 174*29*29см

Вес: 15.4кг

Теплое дно

Цена 35000 рублей 00 копеек

Авиадисантируемая мобильная палатка с тепловизионной защитой на 12 человек



Палатка каркасная предназначена для размещения людей в полевых условиях, оперативно-спасательных групп, пострадавшего населения в местах происшествий техногенного и природного характера в районах с температурой окружающей среды от - 40°C до + 40°C. Имеет Форму полусферы.

Всесезонность использования палатки обеспечивается возможностью выбора типа ткани для внутреннего тента. Внешний тент палатки может быть изготовлен из парусины полульняной с водоотталкивающей пропиткой или материала с ПВХ – покрытием. Возможен вариант комбинированного тента- сочетающего оба материала.

Пол изготавливается из тарпаулинового материала.

Каркас из полимер-композитной арматуры САРС с антикоррозийным покрытием. Вход в палатку обеспечивается с обеих фасадных сторон.

Предусмотрена возможность подключения тепловой пушки и подвода проводов для энергоснабжения палатки. Быстрая сборка палатки осуществима силами 2-х человек.

Форма: полусферической формы.

Мест: 12 человек с обмундированием.

Длина: 6 метров

Ширина: 4 метра

Высота: 1,80 см.

Вес палатки: 35 кг.

Вес каркаса: 5 кг.

Общая масса: 40 кг.

Цена : 150 000 рублей
Подробности по телефону 89659966663

Палатка Каркасная утепленная КМФ 4.65x3.95м Размещение до 10 человек
Длина 4,65м ширина 3,95м
высота боковины 1,45м высота по центру 2,15м 4 окна
1 вход



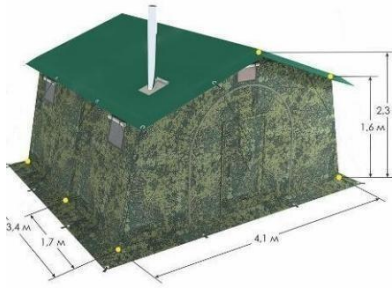
133500 рублей

Палатка Геолог 14 двухслойная утепленная, без пола Размещение до 10 человек
Длина 5м ширина 3,1м
высота боковины 1,7м высота по центру 2,2м 2 окна



165000 рублей

Палатка 5М1 двухслойные Размещение до 8 человек Длинна 4,1м
Ширина 3,4м
Высота по гребню 2,4м
Высота боковой стенки 1.6м 4 окна
1 ВЫХОД ПОД ДЫМОХОД



135 000 рублей

Палатка 4М1 двухслойные Размещение до 6 человек Длина 3м
Ширина 3м
Высота по гребню 2,4м Высота боковой стенки 2м 3 окна
1 выход под дымоход



105000 рублей

Палатка Каркасная М-6 КМФ ткань ПВХ б/у в хорошем состоянии утепленная, с выходом по печку.
Размещение до 6 человек Длина 3.35м
Ширина 3.05м Высота бок 1.7м
Высота по центру 2.3м Окна 4 штуки.



105000 рублей

Палатка Гарнизон-7 белого цвета с полом Размещение до 7 человек
Длина: 3.9м Ширина:2.9м
Высота боковой стенки: 1,8м Высота по гребню, м: 2,15м
2 входа
2 окна



67500 рублей

Палатка ПРК утепленная, восстановленная с полом Размещение до 8 человек
Длина 4м
Ширина 4м
Высота по боковой стенке 1,8м Высота по центру 2,5м
1 выход под печку 1 вход



97500 рублей

Палатка

Гарнизон-8 комбинированная

Палатка гарнизон-8 размещает 8 человек на двухъярусных кроватях. Имеет выход по печную трубу и одно окно.
Палатка брезентовая комбинированная (брезент+оксфорд) размещает 4 двухъярусные кровати позволяет разместить обеденный стол и отопительный прибор на любом виде топлива (при условии соблюдения пожарной безопасности).
Палатка имеет размеры Длина 5 метров Ширина 3 метра высота боковой стенки 1,75 высота в центре 2,50м



67500 рублей

Палаткаб местная каркасная ткань Оксфорд б/у однослойная
длина 3,13
ширина 3,30
высота боковины 1,70 высота по центру 2,03



67500 рублей

Палатка «Гарнизон-6» брезентовая Размещение до 6 человек

Длина 2.8м

Ширина 2.6м Высота бок 1.8м

Высота по гребню 2.2м Окно 1 шт.

1 выход под печку



60000 рублей

Палатка для кухни полевой

Длина 5 м

Ширина 3 м

высота боковой стенки 1,75м высота в центре 2,50м



60000 рублей

Палатка ПАБО размер 2.8x2.8 Размещение до 6 человек

Высота боковых стенок палатки в собранном виде – 1,8 м, высота в центральной части 2.6 метра, площадь внутри – почти 8 квадратных метров (2,8 x 2,8) а кубатура

16.5 метров кубических 1 выход под печку

1 окно



60000 рублей

Палатка лагерная солдатская новая с хранения до 6 человек
Размер 4.07x4.07



45000 рублей

Палатка туристическая на 4 человека Двухслойная с тамбуром
Длина 3.3м Ширина 1.9м
Высота 1 бока 0.83м Высота 2 бока 1.35м Высота по центру 1.9м



30000 рублей

Палатка Туристическая 4х местная однослойная
Длина 2.40м Ширина 2.25м Высота бок 2.0м
Высота по центру 2.45м



30000 рублей

Палатка Туристическая СНЕГИРЬ однослойная Размещение до 4 человек

Длина 1.95м

Ширина 1.95м

Высота бок 1.65м

Высота по гребню 1.80м



30000 рублей

Палатка Туристическая однослойная Размещение до 6 человек

Длина 2.70м

Ширина 3.50м Высота бок 1.50м

Высота по центру 2.05м



30000 рублей

Палатка Офицерская новая с хранения

Размещение до 6 человек Длина 3 м

Ширина 3.25м

Высота стенок 1.75м Высота по гребню 2.75

Площадь пола, кв.м 9.0м

Кубатура воздуха, 18.5 куб.м



67500 рублей

Палатка туристическая КМФ ткань х/б с пропиткой Размещение до 2 человек
Длина 0.9 м Ширина 2.35м
Высота стенок 1.3м Высота по гребню 1.1м



30000 рублей

Палатка туристическая защитного цвета ткань Оксфорд Размещение до 3 человек
Длина 2.1 м Ширина 1.47м
Высота стенок 0.3м Высота по гребню 1м



30000 рублей

Палатка туристическая (монтажная) Длина 2.1м
Ширина 1.3м Высота 1.75м



20000 рублей

Палатка Гарнизон-3 с двускатной крышей длина по полу 290 см.
ширина по полу 360 см. высота по центру 230 см. 2 окошко 1 вход



26000 рублей

Палатка 2х местная
длина 182см, ширина 150см, высота по центру 150см, высота бок 75см .1 окошко.



26000 рублей

Палатка 1 местная
длина 1,7. ширина 1,2 высота бок -30см, высота по центру 80 см



16000 рублей

Палатка УЗ-68 б/у без повреждений в комплекте (унифицированная зимняя образца 1968 года) предназначена для размещения в полевых условиях личного состава воинских частей, функциональных подразделений медицинских учреждений, штабов и ремонтных мастерских. Палатка имеет двускатную крышу, два входа с тамбурами посередине торцовых стенок, шесть окон на боковых стенках (по три с каждой стороны), наружный и внутренний наметы, навесные стенки отепления (утеплитель), станок, состоящий из металлической формы, собираемый из отдельных элементов трубчатого сечения и деревянных стоек.

Вместимость палатки:

- на койках - 10 человек;
- на носилках - 12 человек;
- на трехместных медицинских станках - 24 человека;
- на полу (на нарах) - 18 человек.

Конструкция палатки позволяет производить стыкование (наращивание) по торговым стенкам нескольких палаток в одну. Для этого торцовые стенки сделаны разъемными. При наращивании палаток нижняя часть торцовой стенки с тамбуром отстегивается

Фабричная укладка и упаковка и палатки: Общая масса 362,4 кг
Общая площадь пола 26 кв.м Ширина - 5,47м.
Длина - 5,22м.



200000 рублей

Палатка Памир-10 двухслойная с полом Размещение до 12 человек
Длина: 5м Ширина:4м
Высота боковой стенки, м: 1,6м Высота по гребню, м: 2,3м Масса не более 133кг
Полезная площадь 19,5 м2 1 выход под печку



240000 рублей

Палатка М-10 синего цвета б/у двухслойная без пола Размещение до 12 человек
Длина: 5,2м Ширина:4,18м
Высота боковой стенки, м: 1,71м Высота по гребню, м: 2,48м Масса не более 113 кг
Полезная площадь 21,7 м2 1 выход под печку



210000 рублей

Палатка 15М однослойная б/у Размещение до 22 человек
Длина 6.83м
Ширина 4.1м
Высота по гребню 2,45м
Высота боковой стенки 1,75м 6 окон
1 выход под дымоход



250000 рублей

Палатка 15М2 двухслойная б/у с тамбуром Размещение до 24 человек

Длина 7,3м

Ширина 4.6м

Высота по гребню 2,45м

Высота боковой стенки 1,75м 6 окон

1 выход под дымоход

2 входа Тамбур

Длина 2.15м Ширина 2.35м Высота 1.70м

Высота боковой стенки 0.95м



300000 рублей

Палатка 2М-45 двухслойная с полом б/у Размещение до 12 человек

Длина 5м

Ширина 4м

Высота по гребню 2,3м

Высота боковой стенки 1,75м 4 окна

2 входа



250000 рублей

Палатка Гарнизон 20 (М-10) двухслойная брезентовая Размещение до 20 человек

Длина 5.8м Ширина 4.0м высота бок 1,56м высота центр 2.55м 2 входа

1 выход под печку 8 окон



280000 рублей

Палатка Каркасная утепленная КМФ 5х6м Размещение до 30 человек
Длина 5,0м ширина 6,0м
высота боковины 2,0м высота по центру 3,1м боков
1 вход



250000 рублей

Палатка Каркасная, утепленная зеленого цвета 5х6м Размещение до 30 человек
Длина 5,0м ширина 6,0м
высота боковины 2,0м высота по центру 3,1м боков
2 окна



250000 рублей

Палатка Гарнизон-26 двухслойная брезентовая Размещение до 26 человек
Длина 7,0м
ширина 5,0м
высота боковины 2,1м высота по центру 3,2м 4 окошек
2 входа
2 выхода под дымоход



350000 рублей

Палатка каркасная Гарнизон-30 брезентовая утепленная Размещение до 30 человек
С элементами предметов полевого быта.

Длина 8,0м ширина 5,7м

высота боковины 2,0м высота по центру 3,2м 10 окошек

2 входа

2 выхода под дымоход



380000 рублей

Палатка каркасная «Арсенал-30» двухслойная б/у без пола Габаритные размеры, мм:

Длина-6730+/-50; Ширина 6020+/-50;

Высота по гребню 3000+/-50;

Полезная площадь: 40,5 +/- 0,2 кв.м²; Кубатура воздуха: 87,5 +/- 0,3 м³; Масса с учетом упаковки- 240 +/- 40 кг; Цвет – синий

На 30 человек.



350000 рублей

Палатка ПБО-40 обрешиненная восстановленная Размещение до 40 человек

Размер 8x7м

высота бок 1,8м высота центр 3,3м Вес палатки 150 кг



380000 рублей

Палатка Каркасная, утепленная зеленого цвета 10х5м Размещение до 40 человек

Длина 10,0м ширина 5,0м

высота боковины 1.8м высота по центру 3,15м 10 окон

2 входа



350000 рублей

Палатка М-30 ПВХ защитного цвета на 40 человек

Наружный намет выполнен из водонепроницаемой ткани с ПВХ.

Намет Внутренний изготовлен из ткани с дискретным полимерным покрытием Дискрет-О.

Стенки утепления Выполнены из полотна нетканого иглопробивного.

Пол из водонепроницаемой ткани с ПВХ Длина, м10.0

Ширина, м6.7

Высота боковой стенки, м2.4 Высота по гребню, м3.4

Полезная площадь, кв.м.65.0

Количество спальных мест на 1-ярусных кроватях, чел15- 30

Масса палатки, кг800 ± 80



550000 рублей

Палатка М-30 комбинированная на 40 человек

Палатка состоит из комбинированного внешнего тента с полностью влагонепроницаемой крышей из двухслойной ПВХ-ткани. Стенки внешнего тента выполнены из натуральной парусины для обеспечения естественной вентиляции. В крыше имеются два забранных стальными листами дымоходных люка, в стенках – рукава для подключения тепловых пушек и проводки. Внутренний тент моющийся. Окна снабжены противомоскитными сетками и съемным заполнением из оргстекла. Входы имеют тамбуры. Отопленная палатка с установленными стенками утепления выдерживает мороз до -50°C .

Длина, м10.0

Ширина, м6.7

Высота боковой стенки, м2.4 Высота по гребню, м3.4

Полезная площадь, кв.м.65.0

Количество спальных мест на 1-ярусных кроватях, чел15- 30 Масса палатки, кг800 ± 80



550000 рублей

Палатка Каркасная, утепленная зеленого цвета 12х6м Размещение до 50 человек

Длина 12,0м ширина 6,0м

высота боковины 2,0м высота по центру 3,1м 12 окон

2 входа



390000 рублей

Палатка УСБ-56 обрезиненная новая с хранения трехслойная

Размещение до 40 человек размер 9.6 х6.2

на 20-40 человек

Окно 12 штук

Основные размеры палатки:

- длина 9,60 м.
- ширина 6,10 м.
- высота боковой стенки 1,75 м.
- высота по гребню 3,55 м.
- площадь пола 57,00 м.кв.



570000 рублей

Палатка УЛ-68 с хранения, реконструированная без тамбура (унифицированная летняя образца 1968 года) предназначена для размещения в полевых условиях личного состава воинских частей, функциональных подразделений медицинских учреждений, штабов и ремонтных мастерских. Палатка имеет двускатную крышу, два входа с тамбурами посередине торцовых стенок, шесть окон на боковых стенках (по три с каждой стороны), наружным наметом, станок, состоящий из металлической формы, собираемый из отдельных элементов трубчатого сечения и деревянных стоек.

Вместимость палатки:

- на койках - 10 человек;
- на носилках - 12 человек;
- на трехместных медицинских станках - 24 человека;
- на полу (на нарах) - 18 человек.

Конструкция палатки позволяет производить стыкование (наращивание) по торговым стенкам нескольких палаток в одну. Для этого торцовые стенки сделаны разъемными. При наращивании палаток нижняя часть торцовой стенки с тамбуром отстегивается.

Фабричная укладка и упаковка, и палатки: Общая масса 362,4 кг

Общая площадь пола 26 кв.м Ширина - 5,47м.

Длина - 5,22м.



150000 рублей

Палатка П-20 восстановленная (нет крестовины на крыше)
4.5х4.5м



140000 рублей

Палатка Каркасная для ремонта техники. Не хватает боковых стоек высотой 2.2м
Размер 12х6м



390000 рублей

Палатка Гарнизон 20 (М-10) двухслойная брезентовая Размещение до 20 человек
Длина 5.8м Ширина 4.0м высота бок 1,56м высота центр 2.55м 2 входа
1 выход под печку 8 окон



390000 рублей

Палатка Памир-10 двухслойная с полом Размещение до 12 человек
Длина: 5м Ширина:3,9м
Высота боковой стенки, м: 1,6м Высота по гребню, м: 2,3м Масса не более 133кг
Полезная площадь 19,5 м2 1 выход под печку



250000 рублей

Палатка М-10 синего цвета б/у двухслойная без пола Размещение до 12 человек
Длина: 5,2м Ширина:4,18м
Высота боковой стенки, м: 1,71м Высота по гребню, м: 2,48м Масса не более 113 кг
Полезная площадь 21,7 м2 1 выход под печку



210000 рублей

Палатка Каркасная утепленная КМФ 5.8х4.6м Размещение до 20 человек
Длина 5,8м ширина 4,6м
высота боковины 1.40м высота по центру 2.25м 4 окон
1 вход



200000 рублей

Палатка Каркасная утепленная КМФ 4.65х3.95м Размещение до 10 человек
Длина 4,65м ширина 3,95м
высота боковины 1,45м высота по центру 2,15м 4 окна
1 вход



165000 рублей

Палатка каркасная утепленная зеленого цвета 5х4м Размер 5х4 м
высота боковины 1,85м высота по центру 3.0м 4 окна
2 входа
1 выход под печку



240000 рублей

Палатка 2М-45 двухслойная с полом б/у
Размещение до 12 человек
Длина 5м
Ширина 4м
Высота по гребню 2,3м
Высота боковой
стенки 1,75м
4
окна
2 входа



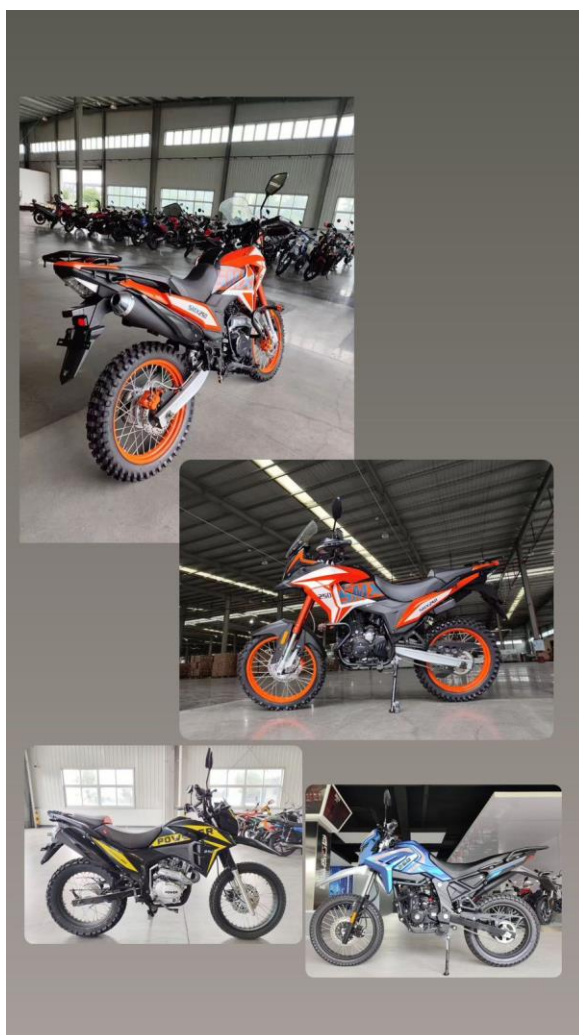
250000 рублей

Палатка 15М однослойная
Размещение до 12
человек
Длина 6.85м
Ширина 4.1м
Высота по гребню 2,4м
Высота боковой стенки 1,75м
Выход по печку есть 1 шт.



250000 рублей

Квадроциклы/ Мотоциклы



Официальный дилер НОВОЙ марки мотоциклов SMX!

Мы рады представить вам уникальную линейку мотоциклов SMX, разработанных специально для бездорожной езды! Эти мощные и надежные машины прекрасно подходят для эксплуатации в условиях Бездорожья, обеспечивая непревзойденную проходимость и безопасность.

Модельный ряд:

- ***SMX 250***

- ***Объем двигателя:*** 250 куб. см

- ***Мощность:*** 20 л.с.

- ***Тип двигателя:*** одноцилиндровый, 4-тактный

- ***Вес:*** 130 кг

- ***Прочность:*** Высокая, благодаря внедорожным шинам и специальной подвеске

- ***Преимущества:*** Отличный баланс между мощностью и маневренностью, идеально подходит для начинающих и опытных райдеров. Позволяет легко преодолевать сложные участки и препятствия.

Наши услуги:

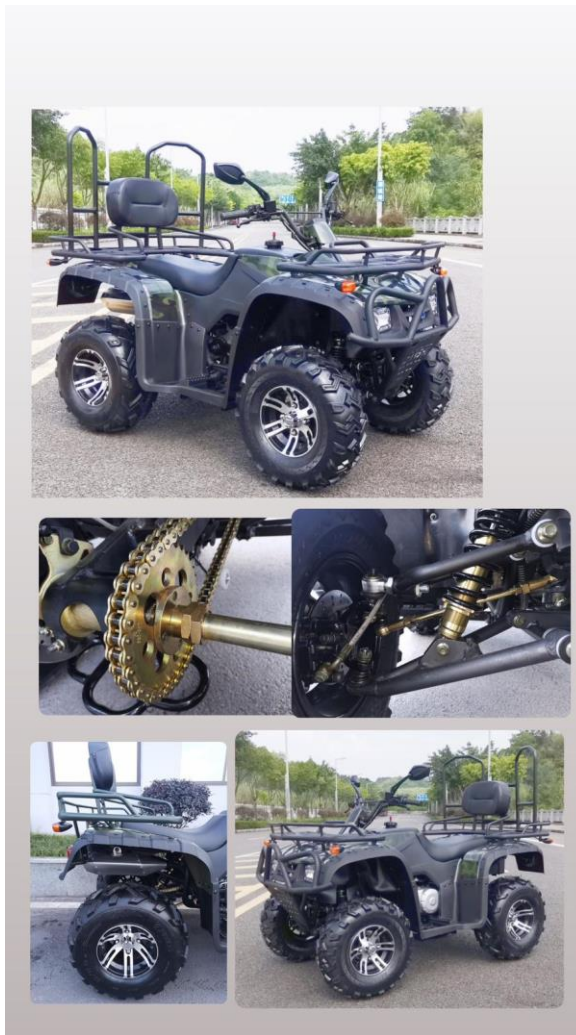
Почему выбирают SMX?

- Надежность и долговечность в любых условиях

- Легкость в управлении и комфорт во время поездок

- Усовершенствованные технологии для обеспечения безопасности

Цена 150 000 рублей 00 копеек.



Официальный дилер НОВОЙ марки квадроциклов SMX!

Мы рады представить вам уникальную линейку квадроциклов SMX, разработанных специально для бездорожной езды! Эти мощные и надежные машины прекрасно подходят для эксплуатации в условиях БЕЗДОРОЖЬЯ, обеспечивая непревзойденную проходимость и безопасность.

Квадроцикл SMX 250 построен на пространственно трубчатой стальной раме, к которой крепится подвеска, колеса и гидравлические дисковые тормоза. Качественные японские детали, шаровые. В дизайне хоть и просматривается минимализм, тем не менее внедорожник сочетает в себе мощь и стиль, что не может не прийтись по душе любителям покататься с ветерком.

Небольшой вес и независимая 2-х рычажная подвеска на шаровых опорах с двумя амортизаторами обеспечивает модели SMX 250 легкую управляемость и плавность хода.

Двигатель бензиновый 1-цилиндровый 4-тактный на 200 куб. см. в РФ 300 куб., Квадроцикл способен выдержать вес водителя и дополнительного снаряжения на мощных багажниках.

Это удобно, если вы решили выехать на природу и нужно перевезти с собой необходимую экипировку, снасти и запас еды. Характеристики: Объем, см³: 200 / 1 Мощность, л.с.(об.м.): 16 Охлаждение: Воздушно-масляное- Тип двигателя: 4-тактный- Топливо: Бензин 92- Система запуска: Электростартер/инерционный стартер- Система питания: Карбюраторная- Скорость, км/ч: 80- Привод: Автоматический с реверсом- Высота по седлу, мм: 880- Топливный бак, л: 5- Вес, кг: 155

Цена 239 000 рублей 00 копеек



Официальный дилер НОВОЙ марки квадроциклов SMX!

Представляем квадроцикл SMX 350 – ваш надежный спутник для бездорожья!

Мы рады сообщить о запуске новой линейки квадроциклов SMX, специально разработанных для экстремальных условий бездорожья. Эти мощные и выносливые машины идеально подходят для применения в условиях ЭКСТРЕМАЛЬНОГО БЕЗДОРОЖЬЯ и обеспечивают надежную проходимость по любым типам местности

Основные характеристики квадроцикла SMX 350

Объем двигателя: 350 куб. см., в РФ 450 куб. см.

Мощность: 30 л.с.

Тип двигателя: одноцилиндровый, 4-тактный

Максимальная скорость: до 80 км/ч, что позволяет быстро передвигаться по сложным маршрутам

Полный привод: Обеспечивает отличное сцепление с дорогой и уверенное движение в условиях бездорожья

Подвеска: Независимая передняя и задняя подвеска для максимального комфорта и управляемости

Грузоподъемность: до 200 кг – подходит для перевозки грузов и оборудования

Преимущества квадроцикла SMX 350

Высокая маневренность и стабильность на любых покрытиях

Устойчивость к неблагоприятным погодным условиям

Простота в обслуживании и ремонте благодаря доступным запчастям

Современный дизайн и комфортный салон для водителя и пассажиров

Почему выбирают квадроцикл SMX 350

Надежность и долговечность в любых условиях эксплуатации

Идеальное сочетание мощности и эффективности

Внедорожные шины, которые обеспечивают отличное сцепление с грунтом

Цена: 450 000 руб.

Цена 450 000 рублей 00 копеек.

ЗАЯВКИ ОТПРАВЛЯТЬ СТРОГО:

Николай Аркадьевич

+7(965)996-66-63

Pesterev01@mail.ru

- » Работаем только по 100% предоплате. доставка от 3-х дней, после подтверждения оплаты.
- » Договор, счет выставляем в течение часа, после получения заявки.
- » Можем предоставить 3 КП. Для обоснования прямого договора.
- » Работаем с государственными учреждениями по прямым договорам, 223/44 ФЗ.
- » Работаем с юридическими лицами.
- » Работаем с физическими лицами.
- » То, что не включено в данном КП можем поставить по запросу.
- » Так же заказать и оплатить можно через данный сайт, в комментарии при оформлении заказа просим указывать необходимые размеры.
- » При крупных заказах цена согласовывается индивидуально.
- » Возможно оплата на казначейский счет

Генеральный директор
М.П.



Усова О.В.